

1904

Timbres précédents avec surcharge bleue, rouge, noire



1905. VUES LOCALES



1912. TYPE GROUPE

surchargé



1915. CROIX-ROUGE



105

41


7,50

19


172




**ANTILLES**




Type I: "G & D" en lettres batons




Type II: "G, D" en lettres batons, "&" avec empâtements fins




Type III: "G, D" avec empâtements fins, "&" en lettre baton



Type IV: "G & D" en lettres avec empâtements fins



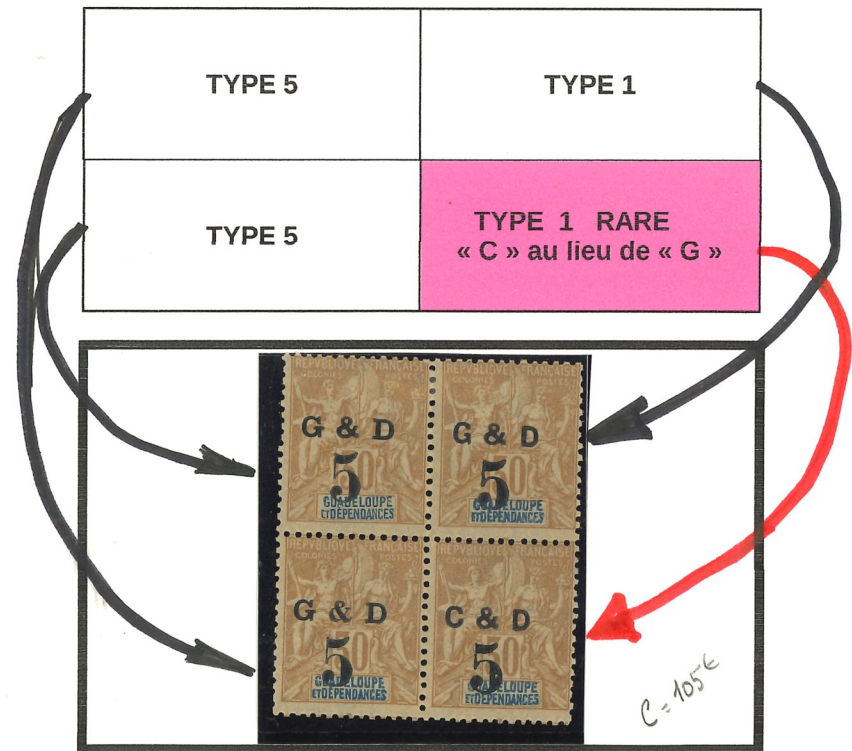
Type V: "G, D" avec empâtements épais, "&" en lettre baton



Type VI: "G, D" avec empâtements épais

Composition (il y eut une seule composition pour le 5c), le numéro de case est entre parenthèse, le type est indiqué en gras:

(1) III	(2) III petit G	(3) III	(4) I	(5) II	(6) II	(7) VI	(8) VI	(9) I	(10) I
(11) IV	(12) III	(13) III	(14) I	(15) I	(16) I	(17) V	(18) I	(19) I	(20) II
(21) III	(22) III	(23) III	(24) I	(25) II	(26) I	(27) VI	(28) I C & D	(29) I	(30) I
(31) III	(32) IV	(33) III	(34) i	(35) I	(36) II	(37) V	(38) I	(39) II	(40) I
(41) III	(42) III	(43) IV	(44) I	(45) I	(46) I	(47) V	(48) I	(49) I	(50) I



Editions MOC  
Timbres-Poste

1922-1927



1924  
Timbres de 1905 surchargés

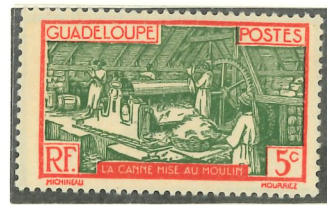
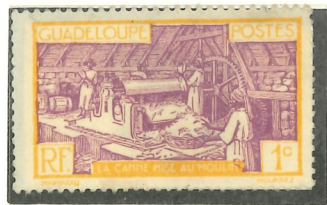




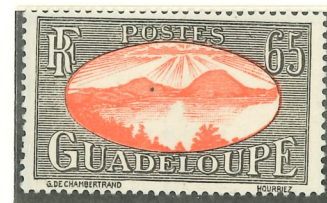
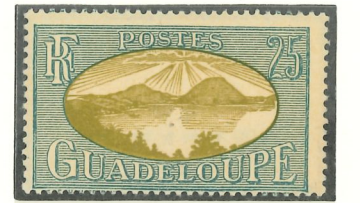
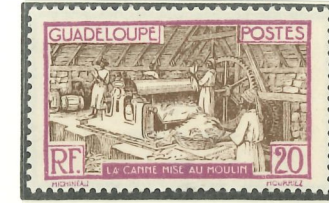
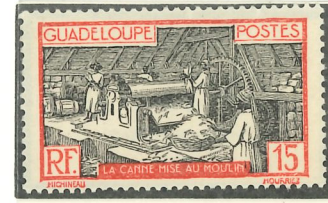


44

1928. VUES, SCÈNES DE LA VIE LOCALE. 1938



46







54

EXPOSITION COLONIALE

PARIS

1931



TRI-CENTENAIRE DES ANTILLES



1935



84

113



P. ET M. CURIE

EXPOSITION DE NEW-YORK



21

1939

150° ANNIVERSAIRE DE LA RÉVOLUTION FRANÇAISE



100

101

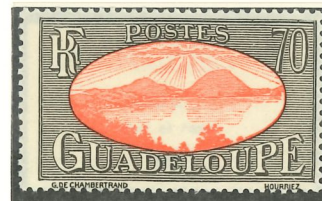
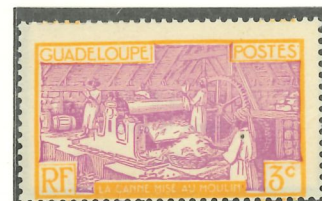
1937

EXPOSITION INTERNATIONALE DE PARIS



13,50

1939-1940



13,50

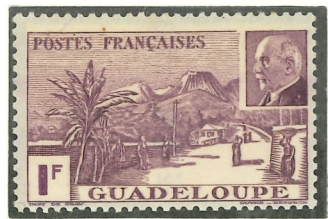




DÉFENSE DE L'EMPIRE



MARÉCHAL PÉTAIN



ŒUVRES COLONIALES



22

1943 - 1944

Timbres de 1924-1939 surchargés



GOUVERNEUR GÉNÉRAL EBOUÉ



GOUVERNEUR GÉNÉRAL EBOUÉ



ENTR'AIDE FRANÇAISE



13,0

3,50

18



1945



VUES LOCALES, TYPES D'INDIGÈNES

1947







30

# AVIATION

## QUINZAINE IMPÉRIALE

PROTECTION DE

L'ENFANCE INDIGÈNE



## AVION ET CROIX DE LORRAINE



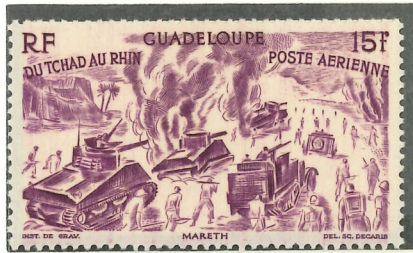
## VICTOIRE



13,50



1946. DU TCHAD AU RHIN



13,10

1947. AVION SURVOLANT DES PAYSAGES LOCAUX

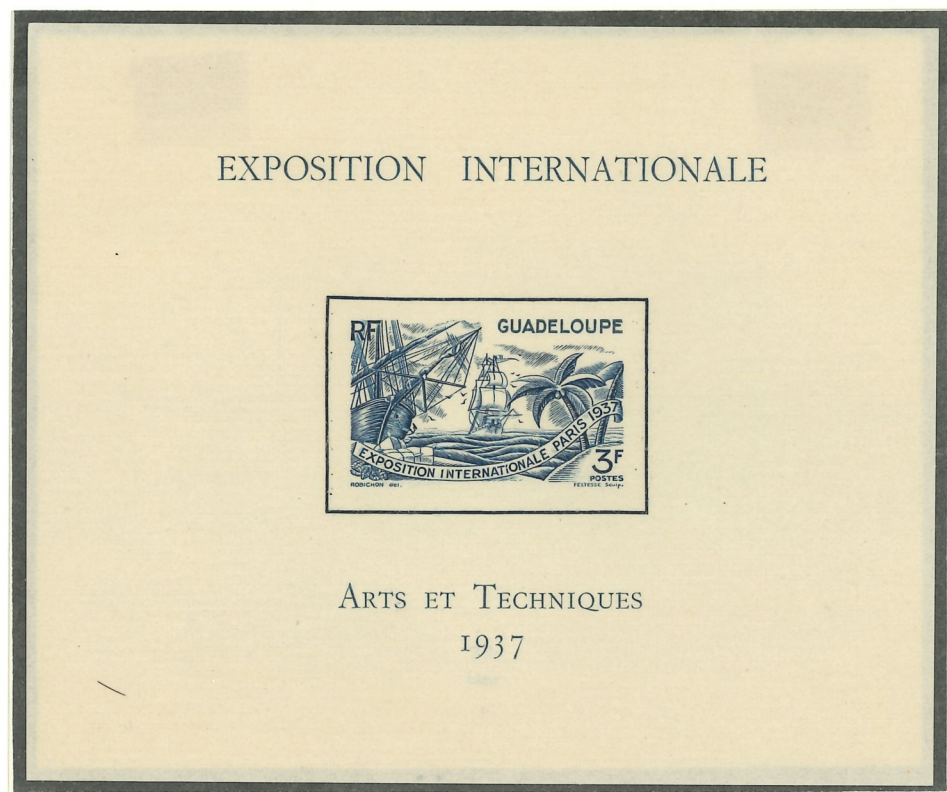


29-



BLOCS ET FEUILLETS

1937  
EXPOSITION INTERNATIONALE  
ARTS ET TECHNIQUES  
PARIS



17

TIMBRES-TAXE

1876-1879



(clair)

1884



signé \*\*

80  
200

45  
80  
120

440  
220  
80

40

1305



"G & D 30"

en surcharge sur Timbres-Taxe des Colonies Françaises de 1893



1904. BAIE DE GUSTAVIA. 1927



1928



420

19

6

25



1944

Sans R. F.



1947



17,75

19

31