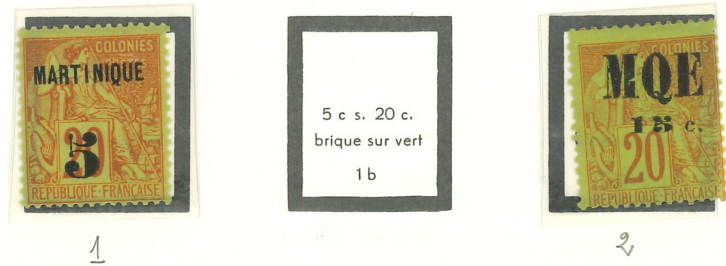


MARTINIQUE

1886. "MARTINIQUE 5" "MQE 15 c." 1887
 en surcharge sur timbres des Colonies Françaises de 1881



1888. "MARTINIQUE"

et valeur en surcharge sur timbres des Colonies Françaises de 1881



1

245

252

243

127

420

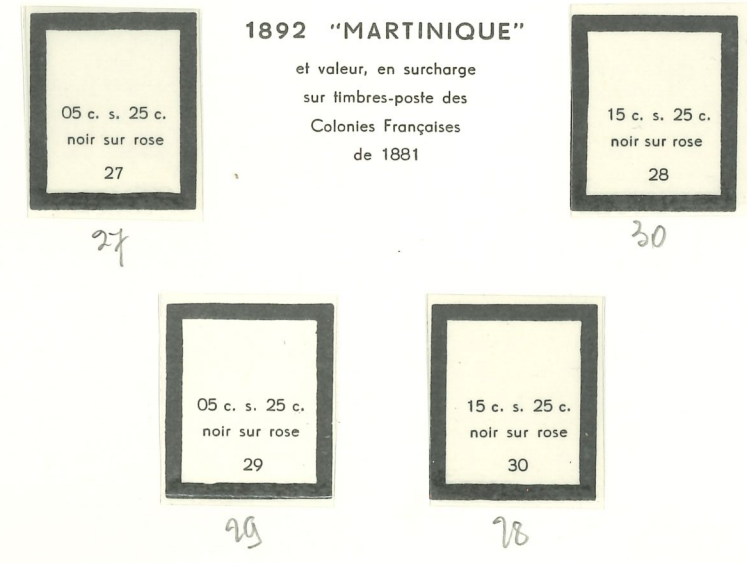


1891. "TIMBRE-POSTE MARTINIQUE"
 et valeur, en surcharge sur timbres des Colonies Françaises



1892 "MARTINIQUE"

et valeur, en surcharge sur timbres-poste des Colonies Françaises de 1881



2

315

145

127

587

TYPE GROUPE

1892



31 32 33 34 35



36 37 38 39

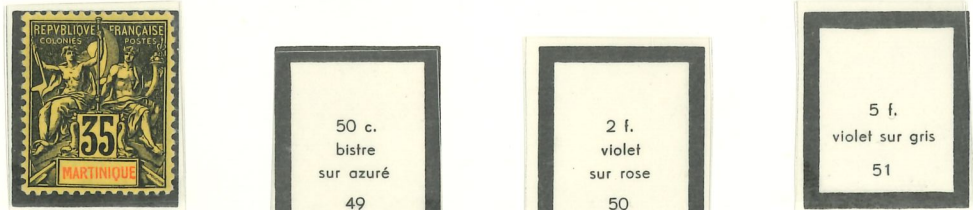


40 41 42 43

1899



44 45 46 47



48 49 50 51

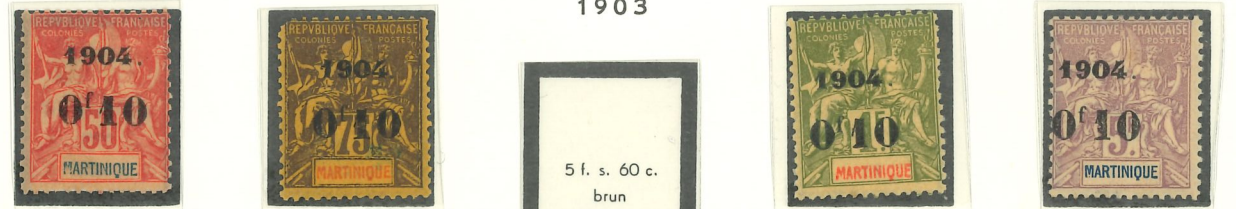
366

1904



52 53 54 55

1903



56 57 60 58 59

Rousseno

1908. VUES LOCALES, TYPES D'INDIGÈNES



61 62 63 64



65 66 67

61/242x = 6251'

420



68



69



70



71



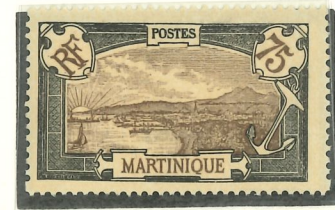
72



73



75



74



77



76

1912



78



79



80



81

CROIX-ROUGE

1920-1925

← Anvers



82



83



84



85



86



87



88



89



90



91

1922



92



93



94



95



96



97



98



99



100



101



102



104



103



105

1924



107



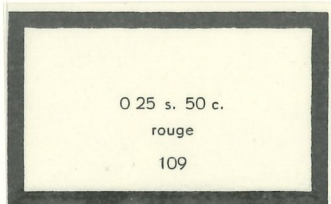
106



108



110



0.25 s. 50 c.
rouge
109
295 € 109

1924-1927



111



112



113



115



116



114



117



118



119

1927-1930



121



122



123



190



194



195



196



197



198

EXPOSITION COLONIALE



129

PARIS

1931



130



131



132

1933. VUES LOCALES, TYPES DE MARTINIQUAISES



123



134



135



136



137



138



139



140



141



141 A



144 A



142



144



143



146



145



147



148



146A



148A



148B



149



149A



149B



152



151



153



154



150

TRI-CENTENAIRE DES ANTILLES

1935



155



158



156



159



157



160

1937

EXPOSITION INTERNATIONALE DE PARIS



162



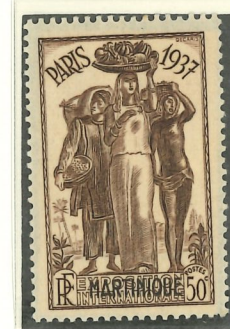
161



163



165



164



166

P. ET M. CURIE



167

EXPOSITION DE NEW-YORK



168



169

1939

150° ANNIVERSAIRE DE LA RÉVOLUTION FRANÇAISE



170



171



172



173



174

1939. VUES LOCALES, TYPES DE MARTINICAISES



175



176



177



178



179



180



181



182



183



184



185

DÉFENSE DE L'EMPIRE



186



187



188

1942. MONUMENT MARTINICAI

Sans R. F.



191



192



193



194



195

MARÉCHAL PÉTA

ENTRAÏDE FRANÇAISE

ŒUVRES COLONIALES



189



198



196



190

1944



197

1945. VICTOR SCHÛLCHER



199



200



201



202



203



204



205



207



206



208



210



209



211



214



212



213



215



216



217

1945 - 1946



220



221



222



223



225



224

GOUVERNEUR GÉNÉRAL EBOUÉ



218



219

1947. TYPES ET PAYSAGES MARTINIQUAIS



226



229



227

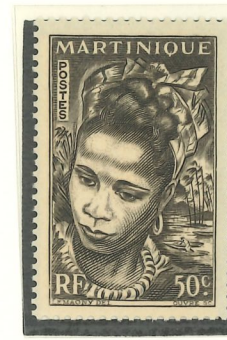


228

17



221



228



232



233



234



235



236



237



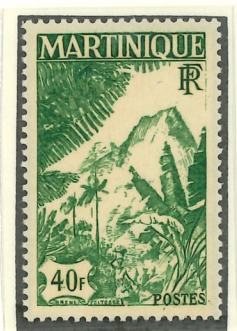
238



241



239



242



240

18

AVIATION

QUINZAINE IMPÉRIALE

PROTECTION DE

L'ENFANCE INDIGÈNE



1



3



2

AVION ET CROIX DE LORRAINE



4



5

VICTOIRE



6

1

9,50

1946. DU TCHAD AU RHIN



7



8



9



10



11



12

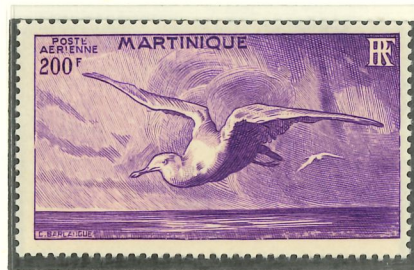
2

9,50



13

1947



15



14

561

BLOCS ET FEUILLETS

1937
EXPOSITION INTERNATIONALE
ARTS ET TECHNIQUES
PARIS



4

12

TIMBRES-TAXE

1927. "MARTINIQUE"
en surcharge sur timbres-taxe de France



1 2 3 4 5



6 7 8 9 10



12



11



13

FRUITS MARTINICAIS



14



15



16



17

1

70126 126



18



13 25



14 24



19



20



15 25



16 26



21



27



22



29



28



30

1947



31



32



33



34



35



36

2



93

94

Sans RF 95

96