

OUBANGUI *Complet*

1915. "OUBANGUI-CHARI-TCHAD". 1922
 en surcharge sur timbres du Congo de 1907



1



2



3



4



20



5



21



6



7



8



9



22

1



23



10



11



12



13



24



14



15



16



17

1916. CROIX-ROUGE



18



19

2

1922. "OUBANGUI-CHARI"

en surcharge sur timbres du Congo de 1907



25



26



27



28



29



30



32



31



33



34



35



36



37



38



39



40



41



42

1924. "AFRIQUE ÉQUATORIALE FRANÇAISE"

en surcharge sur timbres de 1922



43



44



45



45B



46



47



48



59



61



50



62



63



54



55



56



57



58



59



61



62



50



64



63



65



67



66



68



69



70



71



72



73



74

1927



75



76



77



78



79



80



81



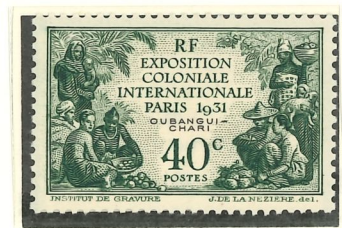
82

EXPOSITION

COLONIALE



83
PARIS
1931



84



85



86



87

TIMBRES-TAXE

1928. "OUBANGUI-CHARI A.E.F."

en surcharge sur timbres-taxe de France de 1893



1



2



3



4



5



6



7



8



9



10



11

1930. VUE DE MOBAYE, GOUVERNEUR GENTIL



12



13



14



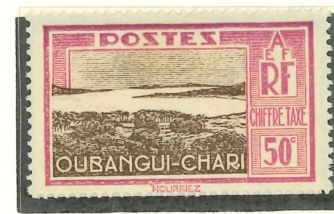
15



16



17



18



19



20



21



22

Timbres-Taxe

Éditions MOC