

SAINT-PIERRE ET MIQUELON

1885-91. — Timbres des Colonies françaises avec S P M et valeur en surcharge.

Timbres de 1881.

1	4
5 s. 2 c. lilas-brun s. paille.	5 s. 4 c. lilas-brun s. gris.

Timbre de 1877.

2 <i>f</i>	3
25 s. 1 fr. vert- olive.	25 s. 1 fr. vert- olive.

Timbre de 1877.

5	6 <i>colle x 10</i>	7
05 s. 40 c. rouge- orange.	10 s. 40 c. rouge- orange.	15 s. 40 c. rouge- orange.

Timbre de 1881.



9
05 s. 35 c. viol.-noir s. jaune.

Timbres de 1877-78.



Timbres de 1881.



<i>C 25 s. 13</i>	13
15 s. 35 c. viol.-noir s. jaune-orange.	

15
(Chiffres maigres)
15 s. 35 c. viol.-noir s. jaune-orange.

<i>surh 25 s. 14</i>	14
15 s. 40 c. rouge- orange.	

1886. — Composition typographique.

16	16A	17
5 c. noir.	10 c. noir.	15 c. noir.

1891. — Timbres des Colonies françaises de 1881 avec « ST-PIERRE M-ON » en surcharge oblique.



		27			
25 s. 40 c. rouge- orange.	30 s. 40 c. rouge- orange.	35 c. violet-noir s. jaune-orange.	40 s. 40 c. rouge- orange.	15 s. 40 c. rouge- orange.	15 s. 40 c. rouge- orange.

Surcharge rouge.

		<i>colle =</i> 33	
1 s. 40 c. rouge- orange.	2 s. 40 c. rouge- orange.	4 c. lilas-brun	10 s. 40 c. rouge- orange.

SAINT-PIERRE ET MIQUELON

1891-92. — Timbres des Colonies françaises de 1881 avec valeur et ST-PIERRE M-ON en surcharge.



1892. — Timbres de 1891 avec chiffre en surcharge oblique.

Grand chiffres plein.

Gros chiffre à fond plein.



1892. — Timbres-taxe des Colonies françaises de 1884 avec T.-P. et « SAINT-PIERRE M-ON » en surcharge oblique.

51	<i>on copie 52 cote 6</i>	53	<i>Mon mon initials cote 6.</i>	54	55	56	57	58
10 c. noir.	20 c. noir.	30 c. noir.	40 c. noir.	60 c. noir.	1 fr. marron.	2 fr. marron.	5 fr. marron.	

1892. — Groupe allégorique S-PIERRE ET MIQUELON dans le cartouche du bas. Dentelés 14 x 13 1/2.



1900-08. — Id.



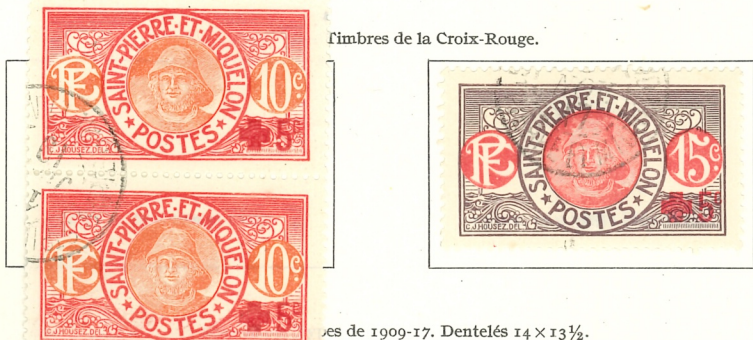
SAINT-PIERRE ET MIQUELON

1909-17. — Sujets divers. Dentelés 14 x 13 1/2.



SAINT-PIERRE & MIQUELON

1912. — Timbres de 1892-1900 surchargés.



es de 1909-17. Dentelés 14 x 13 1/2.



SAINT-PIERRE ET MIQUELON

1924-27. — Types de 1909 avec nouvelle valeur en surcharge.



1930. — Types de 1909-17. Dentelés 14 x 13½.



1931. — Timbres commémoratifs de l'Exposition Coloniale de Paris. Dentelés 12½.



SAINT-PIERRE ET MIQUELON

1934. — 4^e centenaire de la découverte du Canada.
Timbres de 1932-33 surchargés JACQUES CARTIER, 1534-1934.



1937. — Commémoratifs de l'Exposition internationale de Paris. Dent. 13.



1938. — Pierre et Marie Curie. Dentelé 13.



1938. — Attelage de chiens. Dentelés 13 1/2.



Port de Saint-Pierre.



SAINT-PIERRE ET MIQUELON

1938. — Dentelés 13½.
Phare de la Tortue.



Anse aux Soldats.



1939. — Commémoratifs de la participation à l'Exposition de New-York. Dentelés 12½.



1939. — Commémoratifs du 150^e anniversaire de la Révolution. Dentelés 13½ x 13.



SAINT-PIERRE ET MIQUELON

Territoire français d'Outre-Mer

1964. — Animaux. Dentelés 13.



1967. — Dentelés 13.



1968. — Célébrités. Dentelés 13 1/2.



1968. — 20^e anniversaire de l'Organisation Mondiale de la Santé. Dentelé 13.



1968. — Année internationale des Droits humains. Dentelé 13.



1969. — La belle rivière à Langlade. Dent. 13.



1969. — Ruisseau Debon, à Langlade. Dent. 13.



SAINT-PIERRE ET MIQUELON

Territoire français d'Outre-Mer

1969. — Monuments et bâtiments. Dentelés 13.



1969. — Animaux marins. Dentelés 13.



1969. — Bateaux des anciennes relations maritimes de Saint-Pierre et Miquelon avec la France. Dentelés 13.



SAINT-PIERRE ET MIQUELON

Territoire français d'Outre-Mer

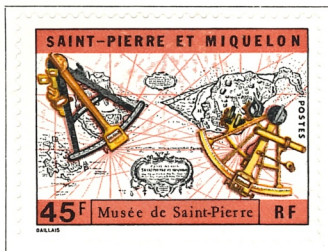
1971. — Assistance à la grande pêche. Dentelés 13.



1971. — 30^e anniversaire du rattachement à la France Libre.
Dentelés 13 1/2 x 13.



1971. — Musée de saint-Pierre. Dentelés 13.



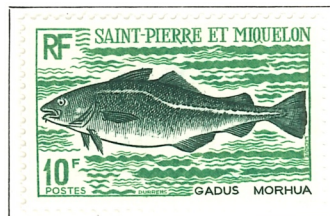
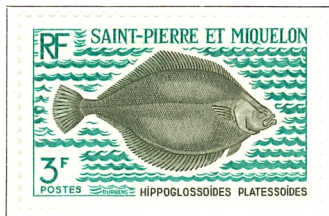
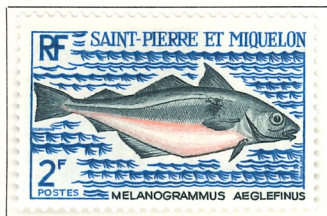
1971. — Anniversaire de la mort
du général de Gaulle. Dent. 13.



1971. — Anniversaire de la mort
du général de Gaulle. Dent. 13.



1972. — Poissons. Dentelés 13.



SAINT-PIERRE ET MIQUELON

Territoire français d'Outre-Mer

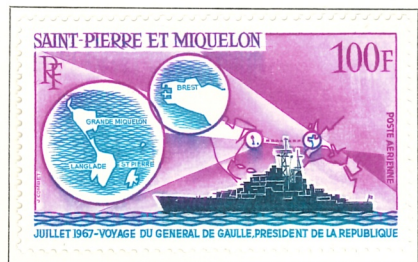
1967. — Voyage du général de Gaulle. Dent. 13.



1969. — Avion supersonique « Concorde » Dent. 13.



1967. — Voyage du général de Gaulle. Dent. 13.



1968. — 10^{es} jeux olympiques d'hiver, à Grenoble. Dent. 13.



1969. — Pierre Loti et bateaux de pêche. Dent. 13.



1968. — Cinquantenaire de l'armistice. Dent. 12 1/2.



1969. — « L'Espérance » (St-Malo, 1600).



1969. — Dentelés 13.



SAINT-PIERRE ET MIQUELON

Territoire français d'Outre-Mer

1970. — Personnages historiques célèbres. Dentelés 13.



1970. — Exposition universelle d'Osaka au Japon. Dentelé 13.



1970. — Volcan en activité. Dentelé 13.



1972. — Général de Gaulle. Dentelé 13.



1973. — Personnages célèbres. Dentelés 13.

