

## GUYANE FRANÇAISE

1912. — Timbres de 1892 surchargés.



1915. — Timbres de la Croix-Rouge.

Grande surcharge.

Petite surcharge.



1922-26. — Types de 1904-07. Dentelés 13½-14.



# GUYANE FRANÇAISE

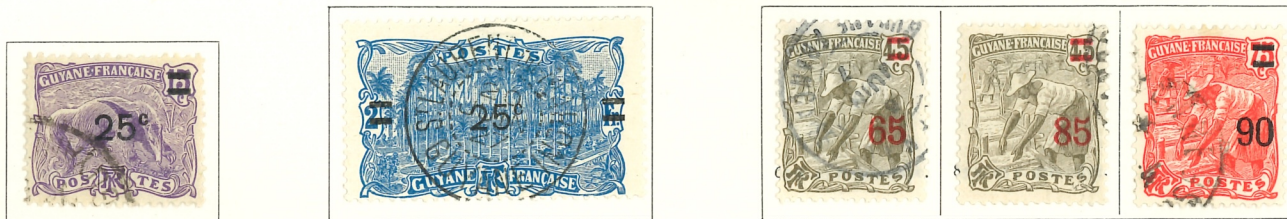
1922. — Timbre de 1904 surchargé.



1923. — Type de 1904 avec nouvelle valeur en surcharge bleu.



1924-27. — Types de 1904 avec nouvelle valeur en surcharge.

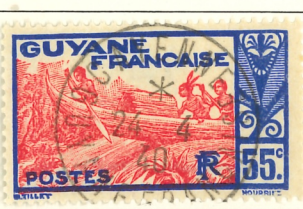
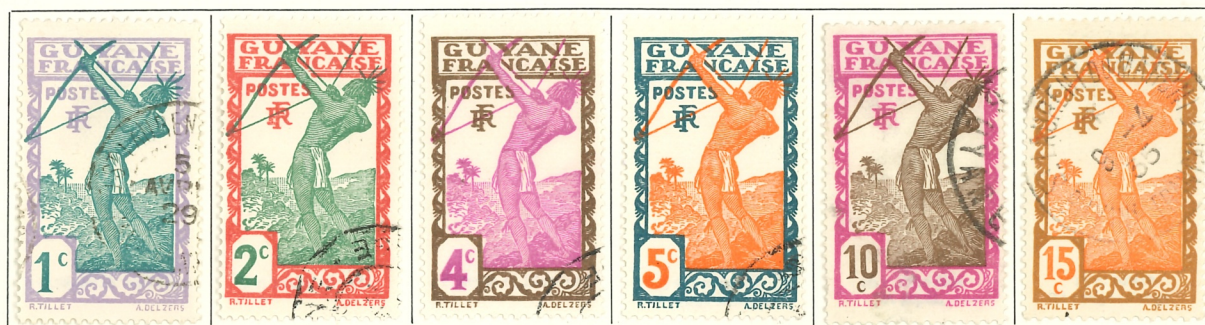


1928. — Types de 1904-07. Dentelés 14 × 13½.



## GUYANE FRANÇAISE

1929-38. — Sujets divers. Dentelés 13½-14.

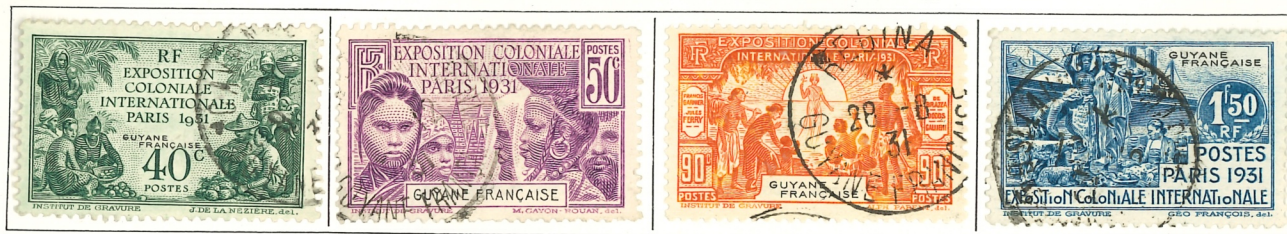


# GUYANE FRANÇAISE

1929-38. — Id. (Suite).



1931. — Timbres commémoratifs de l'Exposition coloniale. Dentelés 12 1/2.



1935. — Commémoratifs du tricentenaire du rattachement des Antilles à la France. Dentelés 13.



# GUYANE FRANÇAISE



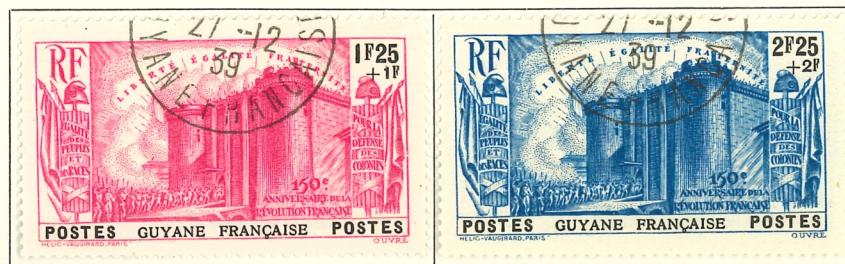
1937. — Commémoratifs de l'Exposition internationale de Paris. Dent. 13.



1938. — Pierre et Marie Curie. Dentelé 13.



1939. — Commémoratifs de la participation à l'exposition de New-York. Dentelés 12 1/2.

1939. — Commémoratifs du 150<sup>e</sup> anniversaire de la Révolution. Dentelés 13 1/2 x 13.

# GUYANE FRANÇAISE

1939-40. — Types de 1929-38. Dentelés  $13\frac{1}{2}$ -14.



1941. — Série de la Défense de l'Empire. Dentelés  $13\frac{1}{2}$ .



1941. — Vue de Cayenne et effigie du Maréchal Pétain. Dentelés  $12\frac{1}{2} \times 12$ .





10 c. vert foncé.

30 c. rouge.

50 c. brun-lilas.

Ville indigène.



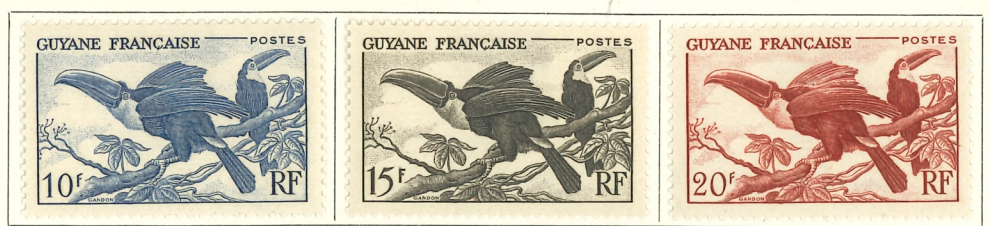
Pirogue.



Guyanaise.



Toucans.



Perroquets.



# GUYANE FRANÇAISE

## TIMBRES POUR LA POSTE AÉRIENNE

1933. — Vue de Cayenne. Dentelés 13½.



1939. — Comm. du 150<sup>e</sup> anniversaire de la Révolution.  
Dent. 13½ × 13.

1942. — Type de 1933 sans R F. Dent. 13½.



1942. — Nouveau type. Dent. 13½.



1942. — Émis au profit de l'œuvre de protection de l'enfance indigène. Dentelés 13.



1942. — Comm. de la Quinzaine impériale. Dent. 13.





# GUYANE FRANÇAISE

1944. — Indigène et avion. Dentelé 13.



1946. — Comm. de la Victoire. Dentelé 12½.



1945. — Avion. Dentelé 14½ x 14.



1945. — Avion. Dentelé 14½ x 14.



1946. — Tchad au Rhin. Dentelés 12½.



1947. — Sujets divers. Dentelés 13½.



# GUYANE FRANÇAISE

1937. — Exposition internationale « Arts et Techniques ».

EXPOSITION INTERNATIONALE



ARTS ET TECHNIQUES  
1937