

1906-07 - PALMIERS



33

34

35

36



38



37



39



40



41



42



43



44



45



46



47

1912 - Groupe surchargés



48



49



50



51



Surch.
de place



52



53



54



a

Surch.
de place

DSR

54a

1892 - Type Groupe (obsolescés)



1900 - Idem.



1904 - Type Bazaar



VARIETES

1906-07. Faidherbe



33



34



35



36



38



39



37



40



41



42



43



44

sans surcharge



45

signe Brun



46

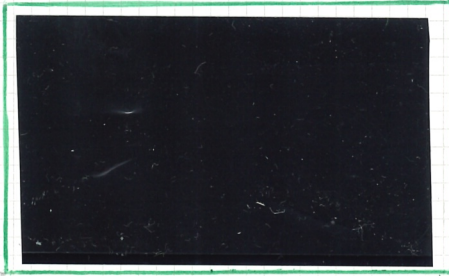


47

1912. Type ^{GROUPE} ~~Albion~~ de 1899 surbrun espace (T/N)



48A



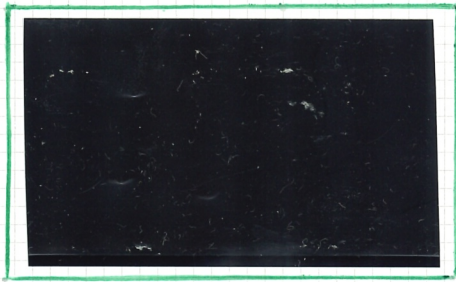
49A



50A



51A



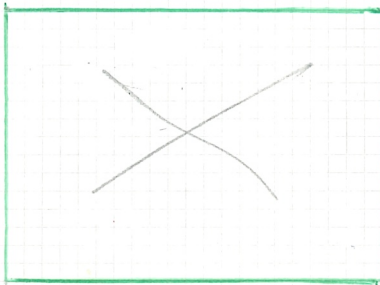
52A



53A



54A



Idem (oblitérés)



48



49



50



51



52



53

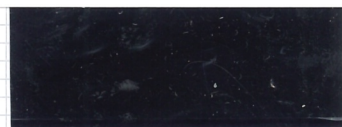


54

Réf. : 1437



61A



62A

1912. Surbrun (oblitérés)



55



56



57



58



59



60



61



62

Réf. : 14371

1912 - Timbres de 1914 surchargés.



55



56



57



58



59



60



61



62

1913 - 17. ⁵⁹ Gué



63



64



65



66



67



68



69



70



71



72



73



74



75



76



77



78



79

1919-22. Timbres de 1913-17 surchargés.



1922-26. Type de 1913-17



1924-27. Timbres de 1913-17 surchargés



1924-27 - Tirages de 1913-17 surchargés.



103



104



105



106

1927-33 - Type de 1913-17.



107



108



109



110



111



112



112 A



113



113 A



114

-1938 - Divers



125



126



127



128



129



130

1938-



131



132



133



134



135



136



137



138



139



141



140



142



143



144



145



146

1939-40 - Types de 1938



158



160



161



159

1913-17 - Gué à Kélim - (oblitéré) -



63



64



65



66



67



68



69



70



71



72



73



74



75



77



78



79

1915 - Au profit de la Croix-Rouge -

1922-25 - Timbres de 1913 surchargés -

1922-26 - Idem -



84



85



87



88

1922-26. Gué à Kékoum (mitte) Oblitérés



89



91



93

90

92



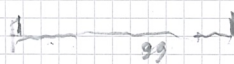
96

1926-27. Idem *snodchurys*

95

97

98



99



100



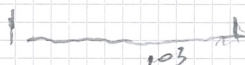
101



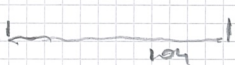
102



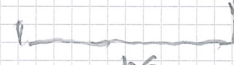
105



103



104



106

1927-32. Idem *à une courante*



108



107



109



110



111

...



162



163



164



165



166



167



168

1943-44. Types de 1938 sans R.F



178



179



180



181



182



184



183



112



113A



114

112A

113

Poste Aérienne 1940



1



2



3



4



5

1942. sans RF



10



11



12



13



14



15



16



17

Taxe - 1938-44



26



27



28



29



30



31



32



33



34



35



36

Taxe - 1914.



16



17



18



19



20



21



22



23

1905. Femme du Fouta Djallon.



1



2



3



4



5



6



7

1906-08 - Palmiers



8



9



10



11



12



13



14



15

1927. Type 1914 surchargés



24



25

TAXE

1905 - Femme du Fouta-Djallon (oblitérés)



1

2

3

4

5

6

7

1906-08 - Série au banc -



8

9

10

11



12

13

14

15