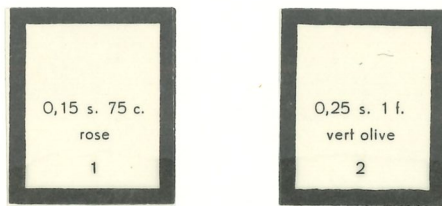


SOUDAN FRANÇAIS

1894. "SOUDAN Fais"
et valeur, en surcharge sur timbres des Colonies Françaises de 1881



1894. TYPE GROUPE



1

273

1900



1921. "SOUDAN FRANÇAIS"
en surcharge sur timbres du Haut-Sénégal et Niger de 1914



2

20 à 34 = 981



31 32 33 34

1925



35 36 37



38 39 40 41

1922



42 43 44

3



45 46 47 48



49 50 51 52

1927-1930



53 54 55 56



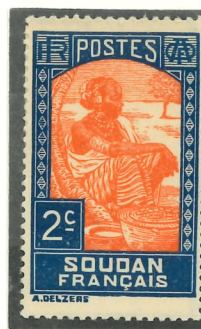
57 58 59

4

1931. MONUMENT, TYPES D'INDIGÈNES



60



61



62



63



64



65



66



67



68



69



70



71



72



73



74



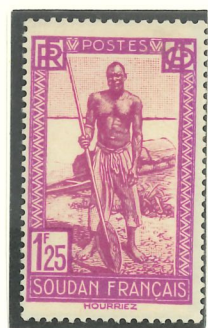
75



76



77



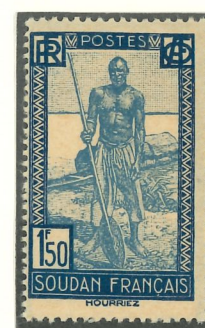
78



79



80



81



82



83



84



85



86



87



88

EXPOSITION COLONIALE

PARIS

1931



89



90



91



92

1937

EXPOSITION INTERNATIONALE DE PARIS



94



93



95



96



97



98

P. ET M. CURIE

EXPOSITION DE NEW-YORK



99



103



100

1939

150^e ANNIVERSAIRE DE LA RÉVOLUTION FRANÇAISE



105



106



109



108



109

RENÉ CAILLIÉ



100



101



102

1939. MONUMENTS, TYPES D'INDIGÈNES



110



111



112



113



114



115



116



117



118



119



120



121

DÉFENSE DE L'EMPIRE



122



123



124

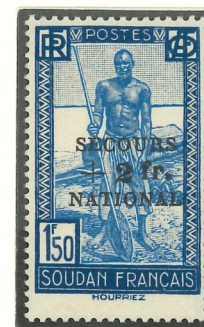
1941. SECOURS NATIONAL



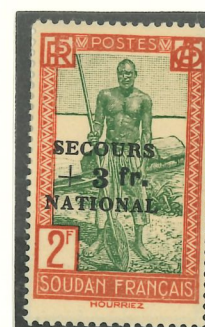
125



126



127

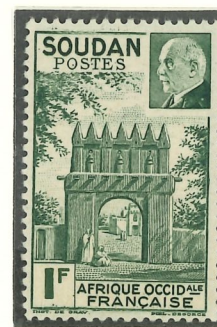


128

MARÉCHAL PÉTAÏN

1943

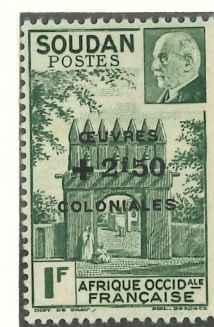
ŒUVRES COLONIALES



129



130



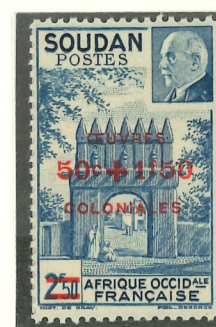
131



132



133



134

AVIATION

1940. AVION SURVOLANT UNE OASIS



1



2



3



4



5

1942. PROTECTION DE L'ENFANCE INDIGÈNE



6



7



8

1

PA 18.25

QUINZAINES

IMPÉRIALES

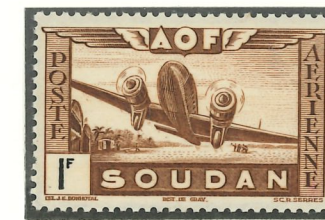


9

1942. AVION AU DÉCOLLAGE, AVION SURVOLANT UNE CARAVANE



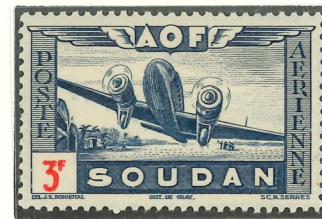
10



11



12



13



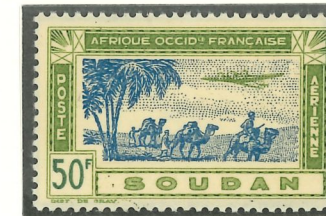
14



15



16



17

2

BLOCS ET FEUILLETS

1937
EXPOSITION INTERNATIONALE
ARTS ET TECHNIQUES
PARIS



2

TIMBRES-TAXE

1921. "SOUDAN FRANÇAIS"
en surcharge sur timbres-taxe du Haut-Sénégal et Niger de 1915



16

17

18

19

20

16

39,50