

Carte avion: Marseille

PAR PER VL VIA AIR ORIENT LE

Par Avion 33

Marnolle
Saigon

27 février 1931.

NON RECLAMÉ

Monsieur
P. Pelisset
Coste de la Vante
Indo-Chine

Exp: Raymond Pelisset
32, Rue Félix Bisserand, 32
Nuits-St-Georges (Côte d'Or) France

1fr. REPUBLIQUE FRANÇAISE
150 PASTEUR

REPUBLIQUE FRANÇAISE
POSTES

REPUBLIQUE FRANÇAISE
POSTES

LE ROURGET PORT-AERIEN 10* 8-5 31

LE ROURGET PORT-AERIEN 10* 8-5 31

AÉRODROME DU ROURGET-DUGNY

Par Avion

F-A

LE ROURGET PORT-AERIEN 10* 8-5 31

LE ROURGET PORT-AERIEN 10* 8-5 31

2fr. REPUBLIQUE FRANÇAISE

SOCIÉTÉ (S. T. A. R.). Avion de Luxe. Nieuport 240

1930 PARIS 1930

1fr. REPUBLIQUE FRANÇAISE

150

LE ROURGET PORT-AERIEN 10* 8-5 31

BOURGET AVIATION R 183

Par Avion

8574 ALSACE - NID DE CIGOGNES

Carte 1^{er} vol
Dijon Londres. 6/ CARTE F

Par Avion

EXPOSITION COLONIALE INTERNATIONALE
POSTES 150
PARIS-1931

2fr. REPUBLIQUE FRANÇAISE

LE ROURGET PORT-AERIEN 10* 8-5 31

LE ROURGET PORT-AERIEN 10* 8-5 31

DIJON R.P. 12* 9 31
LOIE D'OR

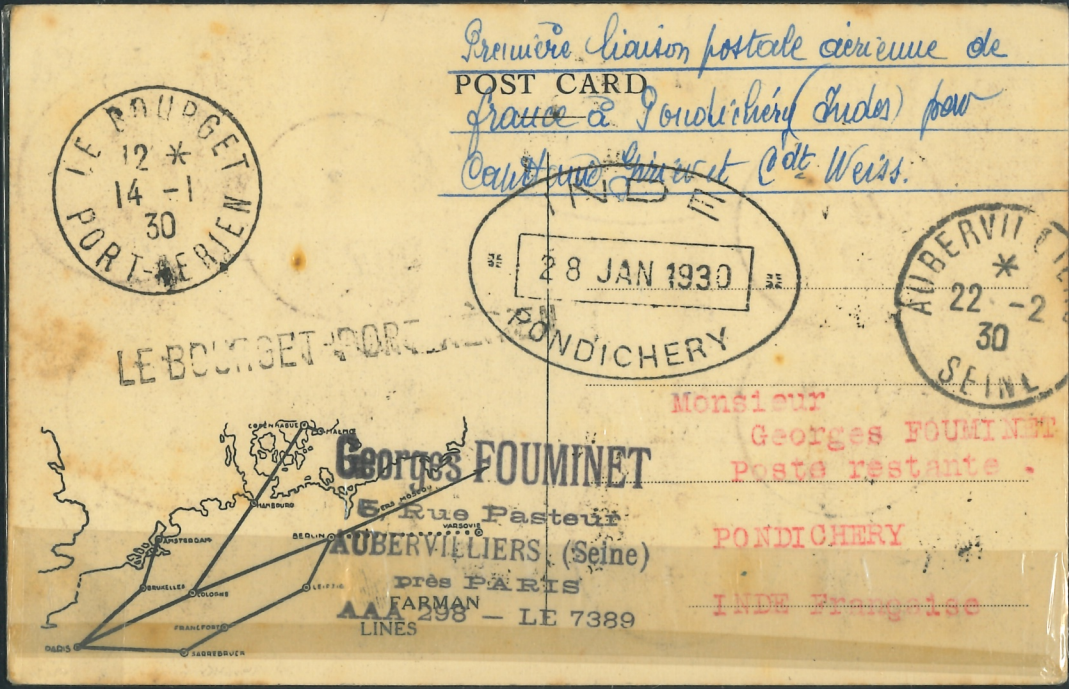
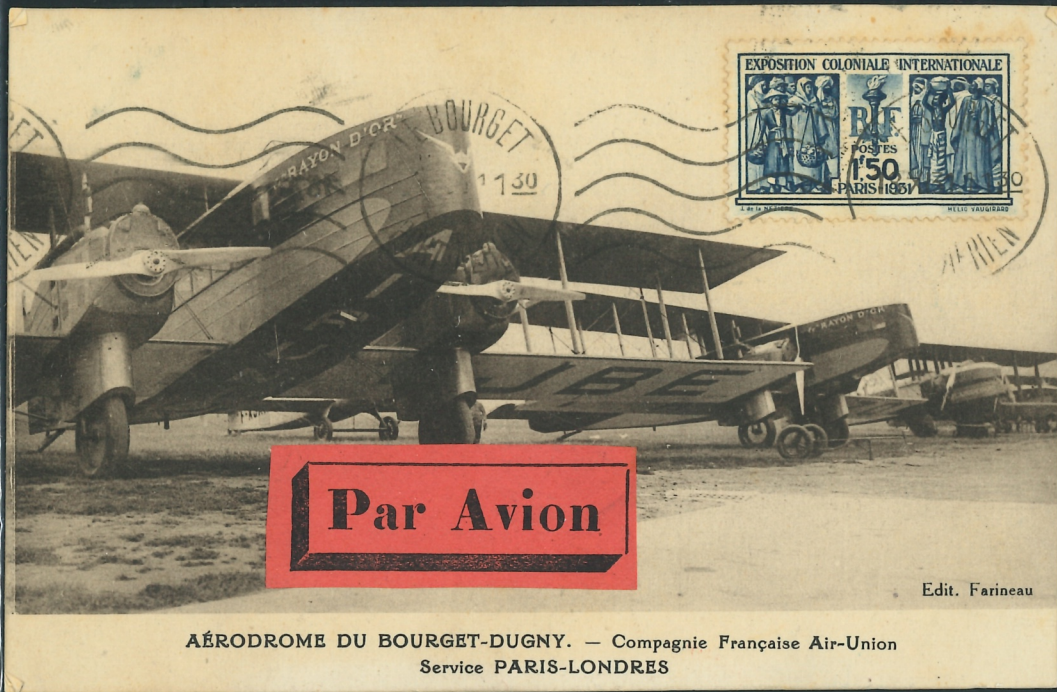
R 5101JOM
121

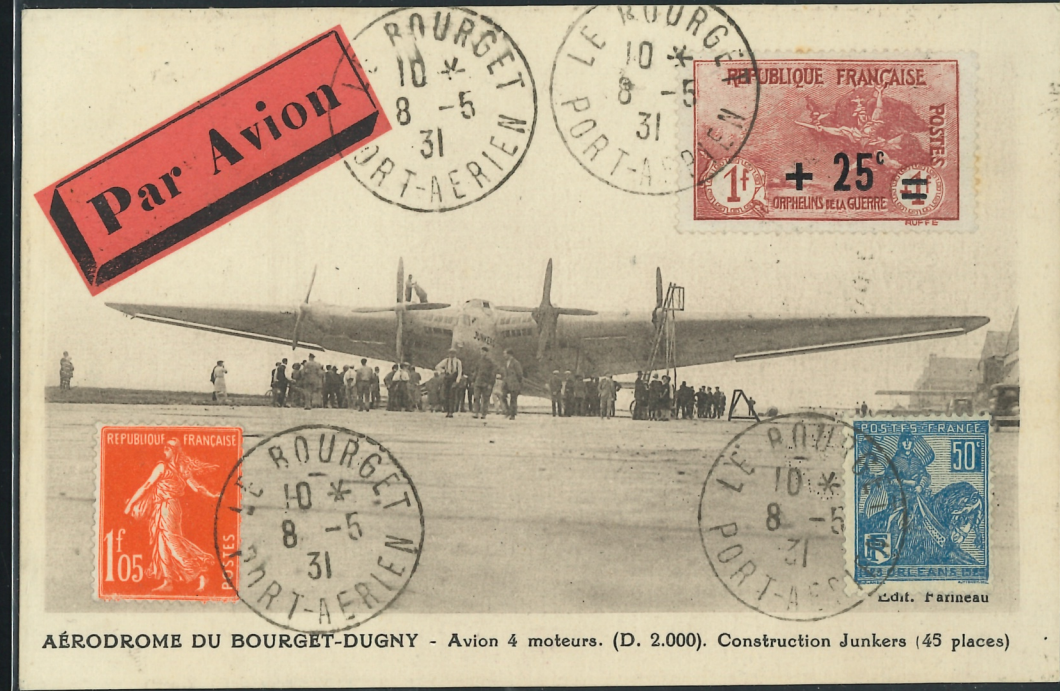
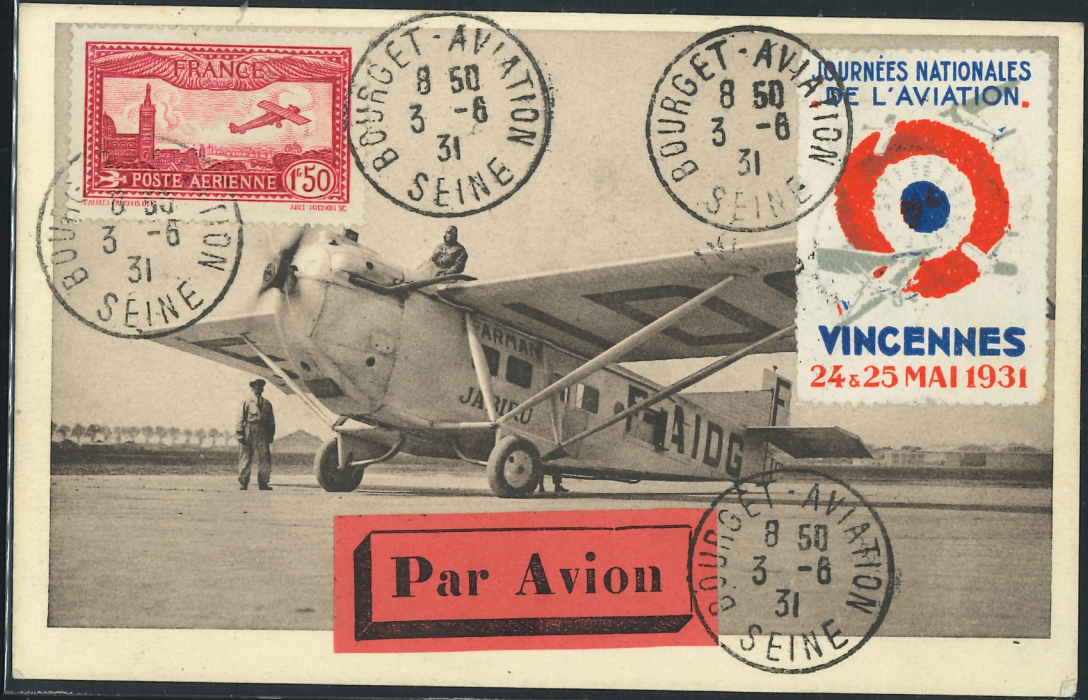
M. P. Pelisset
c/o Postmaster
Croydon Aérodrome
England

h.g. a. h. d. l. p. m. y.

P. Pelisset
Nuits-St-Georges.

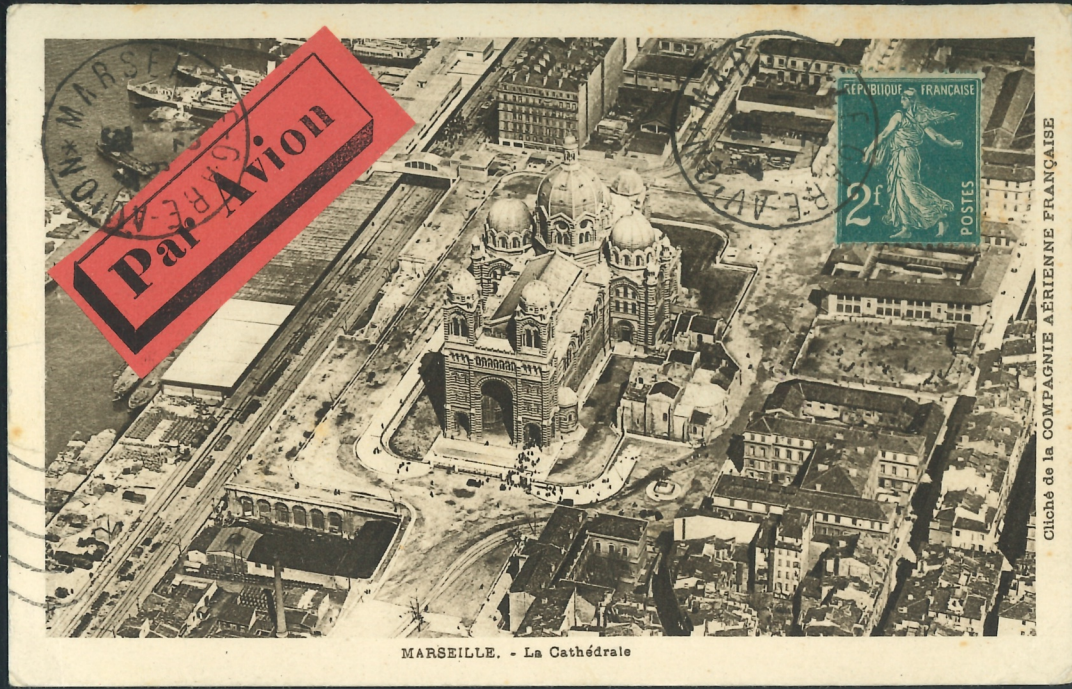
RECOMMANDE







1^{re} Traversée PARIS-NEW-YORK — 1-2 Septembre 1930.
Diéudonné COSTE A. L. Cliché Rol



MARSEILLE. - La Cathédrale

Cliché de la COMPAGNIE AÉRIENNE FRANÇAISE



AÉRODROME DU BOURGET-DUGNY. — Entrée Principale

Edit. Farineau

PAR AVION

