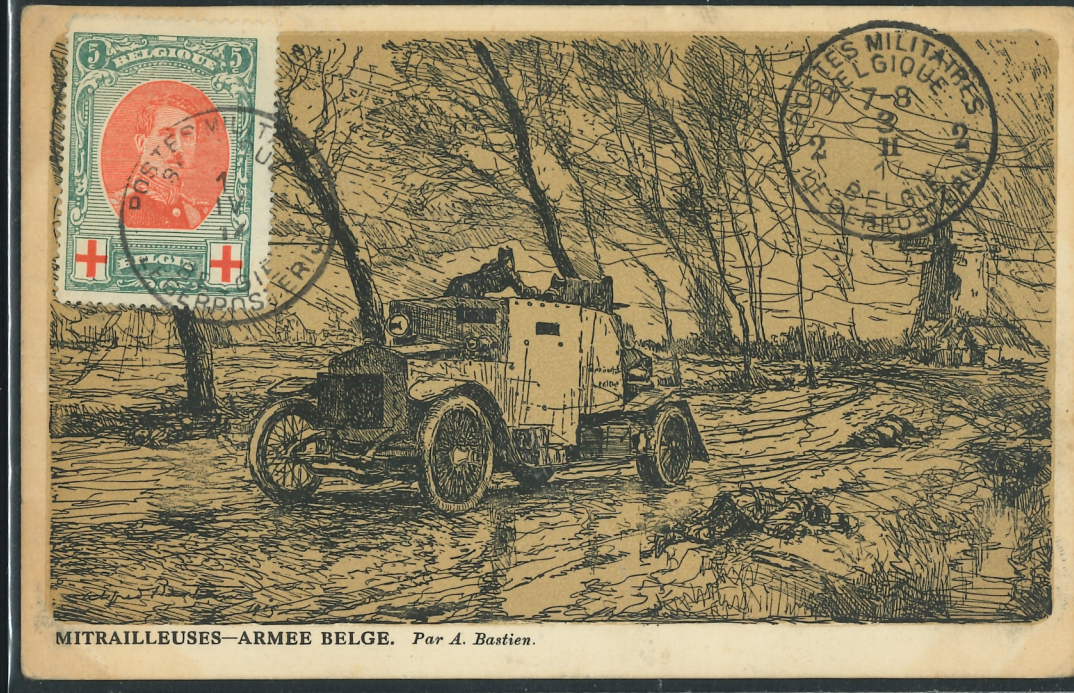




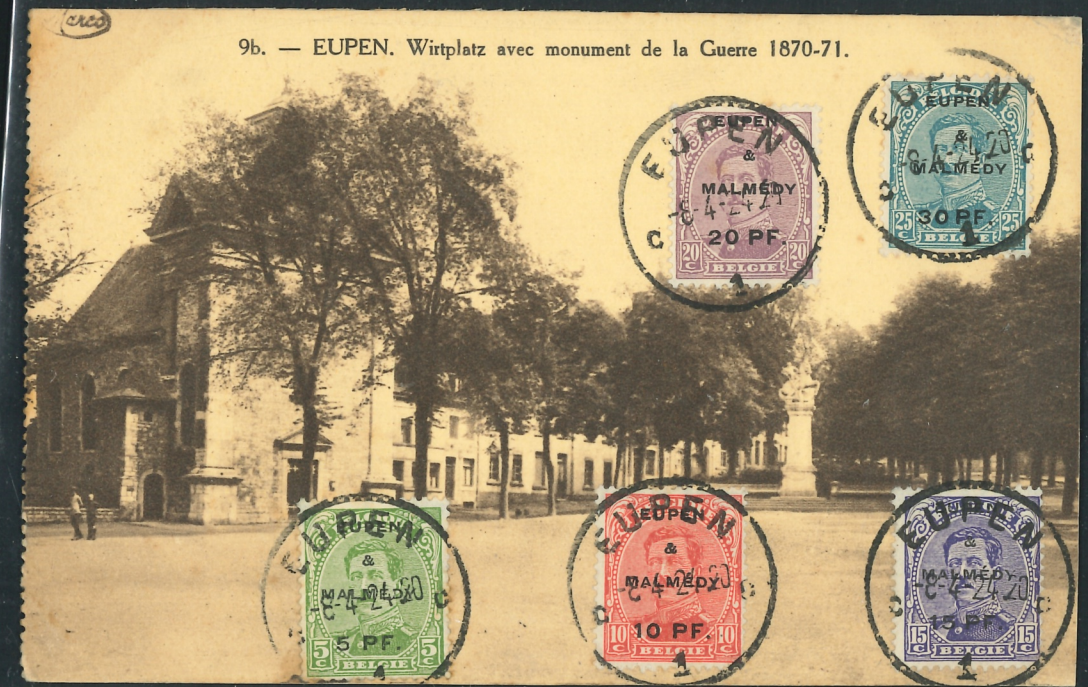
Aachen  
Kaiserdom, Südseite



MITRAILLEUSES—ARMEE BELGE. Par A. Bastien.

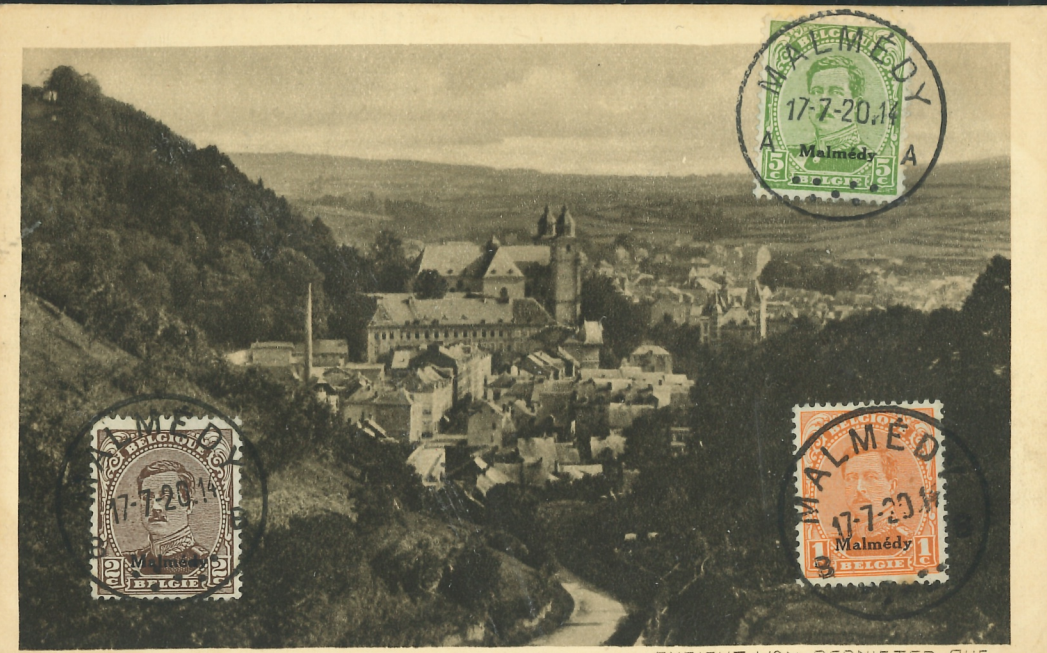


Luftkurort Eupen  
Mündung der Getz in die Weser



9b. — EUPEN. Wirtplatz avec monument de la Guerre 1870-71.

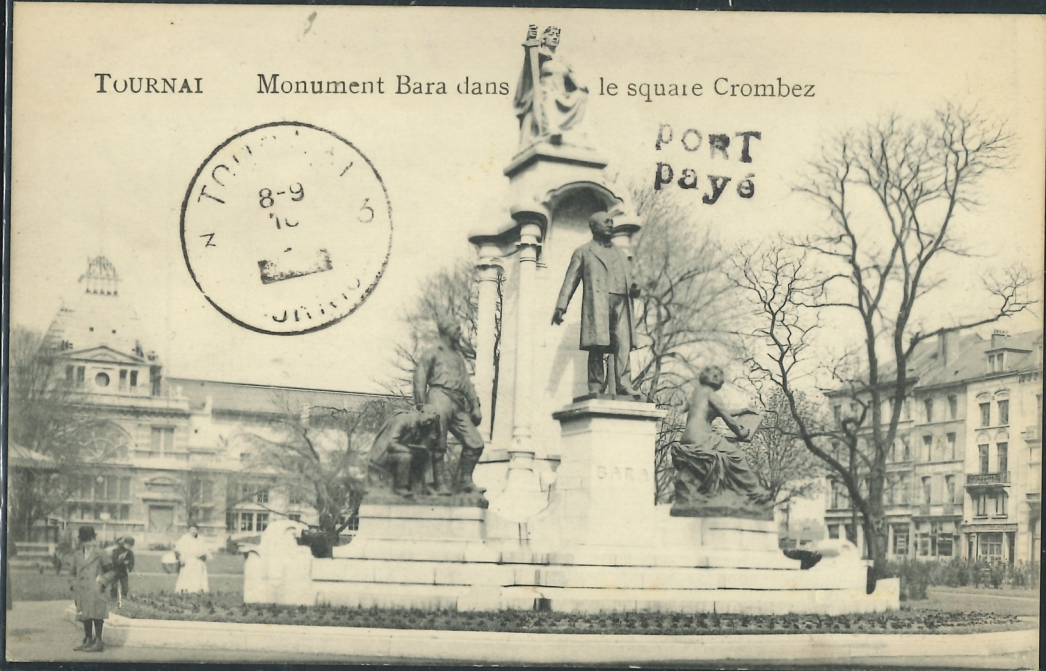
GOUVY Rue de la Station



MALMEDY

ANSICHT VON BERNISTER AUS

TOURNAI Monument Bara dans le square Crombez



LUFTKURORT EUPEN

Spinnerei der Kammgarnwerke A. G.