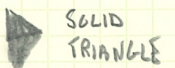


1877-1885

A
(*)
NO GUM

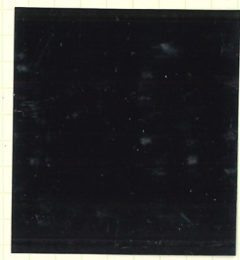


ST



SOLID TRIANGLE

SPECIMEN



CERES TB
12101
CAT 226 PR
PAID 1840 PR

SEE
OTHER

E?



E(?)

SEPT 16, 1877
1ST PRINTING CREME
OR 2ND PRINTING CHANDIS

FEB 2 1880

1882

E(?)



DEC 1881

AUG 1878

1877

DEC 1884

DEC 1877



OCT 1877

JULY 1877

THERE MUST BE ANOTHER
TYPE ST EK

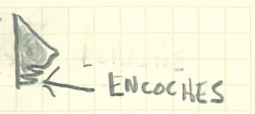
ALMOST ALL ON YELLOW 1884-1889

1889 }
1890 } ON CHANDIS

B
*



ST EK



SOMETIMES TOP
SHADOW ON E DOES
NOT SHOW
ALSO T SHADOW



SO MANY CLAIMS
TYPE II B
STOPPED IN
1889

LINE STARTED
AFTER 1889

BUT THESE
ARE TYPE
II B.

STE

CERCLE
LE PAYS

STE



JULY 1891



STE

STE

STE
CREASE
1 STAMP

SHADOWS
BARELY
SHOW OR
ARE MISSING

TRIANGLES OK



1886



1888



T SHADOW MISSING

A

ST

ALL XX EXCEPT 151AMP



↑
BUT
SK



PRE OBLIT #12
CAT \$2000 Y+T
11000 OERK → ROUMBT
BID 7000 FR
PAID 6653 FR OCT 97

FAULTS VERY FRESH +TB(?)
(THROW REAR)
CDF XX TB



XX CDF EBAY LE

DEEP
COLOR



TC's
EBAY
WBE
UPPER
RIGHT
CDF

ALL ON YELLOW
1890-1900

C

STE



RED BROWN

"SAGE" MENTION
NOT PRINTED



RED CANCEL

1899
VIOLET BROWN ON YELLOW



1898



1891



1899



1900 VIOLET BROWN OR
BROWN VIOLET ON DULL YELLOW



1900



1894



1900



1890 OR
1898



1891



1890 OR
1898

ROUMBT
6101
350FR

TYPE C CONTINUED

STE ▶



1899 1893



1898 1898



1899 1902 1897

CONSTANTINOPLÉ



IC
NON DENTÉ
3 SIDES
BUT NO
SHADOW
DEMARS
94
430 F



DOUBLE PRINT (IMP. PRESSION)
REPUBLIC FRANCOISE
TB JAMET
1107 III E



(* TB
PERF. 3 S 1865
TB
CERES 4/11
92 E

FAUX?
SEE NEXT
PAGE

6226 NO SHADOWS
IC ** TB CAT 50+25=75E Price EBAY 830



850
MINI
F350

Style No. GK-104BK



TB
IC
STE
PIVAGE
A
CHEVAL
EBAY 1830
SLIGHT
TEAR
BUT LOOKS
FINE
BEUFOND 1671
FAULT - CORNER PERFS
OTHERWISE TB
BEUFOND
3010
EBAY
21E
I/O BUT TINGING
PREOBLIT
BOUGHT
EBAY
10/10 SE



UNLISTED AS USED
IN MAURY
BLEU CANCEL BLEU
DEFECT TB
REGULAR CANCEL
PLUS PREOBLIT CANCEL
FAUX??
BUT CANCEL LOOKS GOOD
??
TB
EBAY
HE

EXPO US POSTAL STATION EBAY 101E RARE



EBAY 101E SIGNÉ CALVES

SEE PRIOR
PAGE

Cart. SSE

EBAY 1108 44

6, rue des Cornillons

Mercredi 23 Mai 1877

PROVATEUR



XX TB



* SMALL THIN ON STAMP ADHERENCES

↑ NO CHADPN 8 2 ↑
↑ EBAY 1108 44

CERES 10/12 657



LA FRANCE ENSEIGNANTE

ORGANE INDEPENDANT DES INTERETS DES MEMBRES DE L'ENSEIGNEMENT PUBLIC

BUREAUX : rue Octavio-Mey, 7, LYON

Votre abonnement finit le 1^{er} juillet

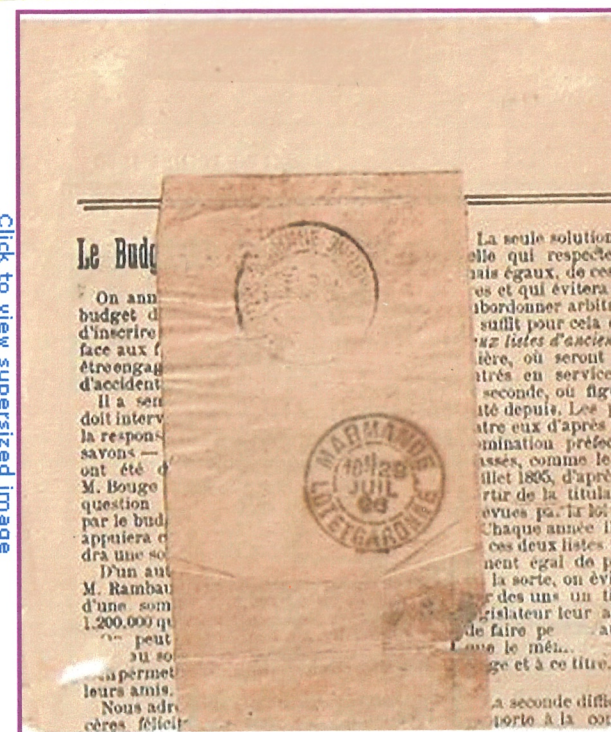
12-1911 M. NAISSANT, instituteur,

à Ste-Marthe, p. Caumont s/Garonne (Lot-et-Garonne)

0 fr. 75 c.
0 fr. 50 c.

Lot 1896

Click to view super-sized image



Le Budget

On ann... budget d... d'interro... face aux... étre oblig... d'accident... Il a sen... doit inter... la respons... savons... ont été... M. Bouge... question... par le bud... appuiera... dra une so... D'un aut... M. Rambau... d'une som... 1.200.000 qu... peut... ou so... permet... leurs amis... Nous adr... cères félic

La seule solution... elle qui respecte... mais égaux, de ces... us et qui évitera... aborder arbitra... suffit pour cela d... 'uz listes d'ancien... lière, où seront... itrés en service... seconde, où figu... ité depuis. Les p... tre eux d'après l... mination préfec... asses, comme le... illet 1866, d'après... tur de la titular... avues par la loi... Chaque année il... ces deux listes u... nent égal de p... la sorte, on évit... des uns un tit... islateur leur a... de faire pe... au... le mé... ge et à ce titre... a seconde diffie... porte à la cont

TIMBRE SUR JOURNAL

2c

AVEC BANDE

JUIL 96

CATALOG

1400E

PAID \$150 EBAY

VER 60

NOTE STAMP AFFIXED AFTER PRINTING PAPER

2c BROWN
NEWSPAPER CANCELLATIONS

TYPE ?



TYPE ?



TYPE ?



TYPE ?



XX TB CDP EBAY 27E



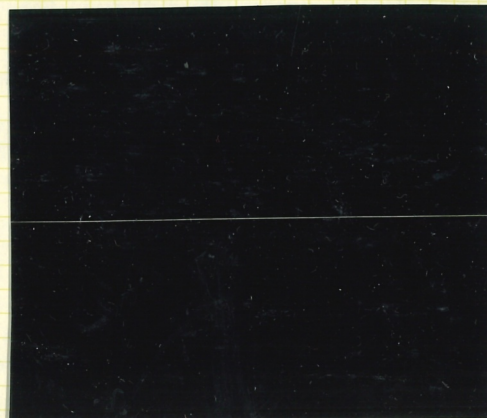
TYPE ?



TB VALENCIENES EBAY 9E

OK

XX SUPERBE



3002 BEAUFOND
EBAY 11E

3 XX VARIÉTÉ DE PIQUAGE
1 x TB CERES
1210 385E
SANS MILLESIME xx TB

JOUR DE L'AN



3239

EBAY 6E



CERES 1128
1011 CNT 160E



BEAUFOND 3056
EBAY 34E
TB



TB

19E
EBAY

BEAUFOND NO. 1439

BEAUFOND # 3051
EBAY 11E

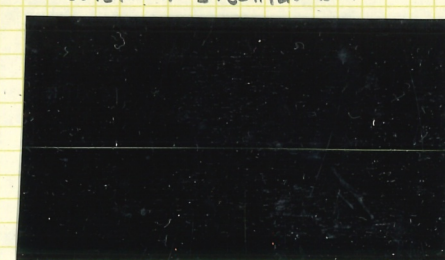
SUPERBE # SPECIMEN BDF



CERES 1013
40E



PIQUAGE CHEVAL
CROWN
CERES 1013
39E



JANET 613 308E STE



EBAY 20E

NOI
LIS

S/B ALL TYPE C



NOT CLOSED XX EBAY/B30

NOT CLOSED

EBAY 9E

SEE FULL SHEETS OR CLOSED

IMPERFS



FRANCE
LILAC BROWN
ON CREAM



COLONY
VIOLET BROWN
ON YELLOW OR CHAMOIS



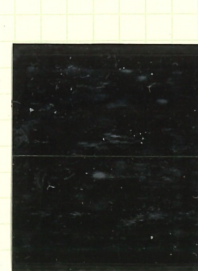
FINE TAHITI CANCELLATION
ON NEW CANCELLATION
NOTE POST 1884 (L.R.)



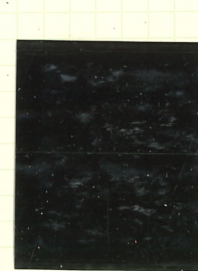
GRANET



REGENTS



TINTED BACKGROUND



WHITE BACKGROUND



0



0

Q. 2704 1

BEAUFOND 2935 TB AR
BEAUFOND 2968 TB A
TB CBAV 30E
MISPLACED PERFS TB



EBAY 4E
BEAUFOND 2994 (E) EBAY 27E



BOUGHT AS BRÜAND IT IS BOITE RURALE
PARADISE VALLEY SANS MILLESIME TB

BEAUFOND 2905 ZANZIBAR 1895
LONDON EBAY 23E
PERFS CLOSE LOWER LEFT BUT TB EBAY 23E (27E)

BEAUFOND 2968
EBAY 20E
BEAUFOND 3068
EBAY 25E

REFRANCHISSEMENT INSUFFISANT
EBAY 7E TB
BEAUFOND 2981

XX TB CDF GROSS OBLIQUE
CERES 183E 1017

DECEDE
PASCAL 40E

EBAY 910 CDF XX
TB TIENTSIN PASCAL 40E

* EBAY 48
OBLIQUE TB HINGE
PASCAL 22E



VALENCIENNES

TB CERES 45E
PASCAL 140E
BELGIQUE OUES III
PIRANGÉ A CHEVAL

EBAY 13E RARE
PIRANGÉ A CHEVAL TB BDF
PASCAL TB 18E
BEAUFOND 2748
EBAY 54
2894 BEAUFOND

TB PIRANGÉ A CHEVAL
EBAY 30E

CERES 86E

SOUTHAMPTON MB
1 OC 98
OBLITERATION CIRCULAIRE DE
BOITE MOBILE A PARTIR DE 1894