

# EXTRAITS

1 /  
Carré de  
4

2 /  
Carré de  
4

3 /  
Carré de  
4

4 a  
double  
impression

5 /  
Carré de  
4



34 /  
Carré de  
4





55  
Carré de  
4

56  
Carré de  
4





48  
nm  
datele



64  
nm  
datele

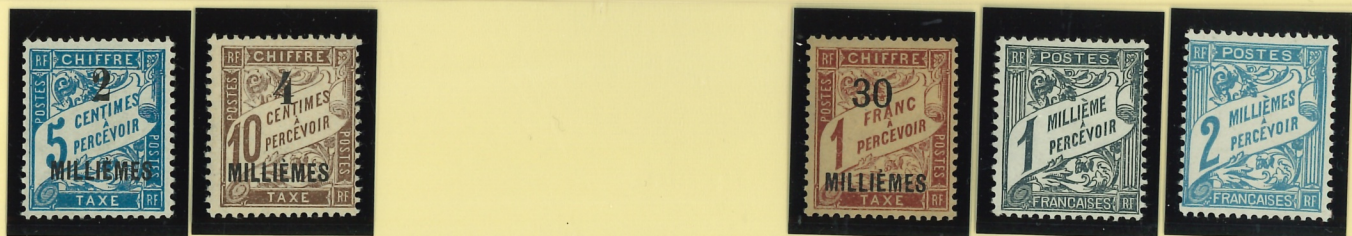


75  
nm  
datele



PA 1/3  
série  
nm  
datele









46 a  
erreur du  
chiffre 3



75a  
double  
surcharge







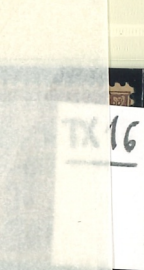
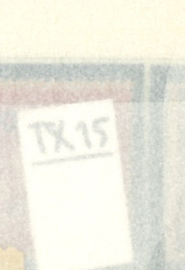
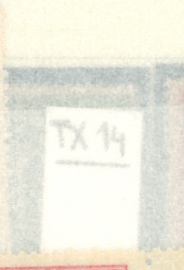
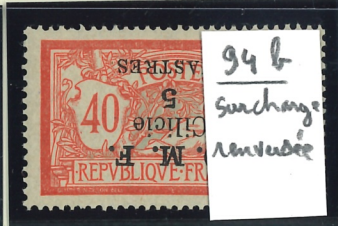
64Aa  
double  
surcharge  
française  
dont 1  
requise  
x4







90  
5" de plus  
renversé  
tenant à  
normal



68  
double  
surcharge

37 à 52  
Couleurs  
inversées



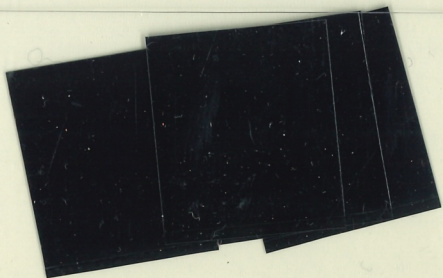
59 a  
Centre  
renversé



61 a  
Centre  
renversé



316-317  
non  
dentelés



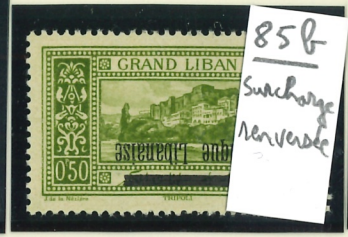




84c  
Surcharge  
renversée



84  
Surcharge  
recto-verso



85b  
Surcharge  
renversée



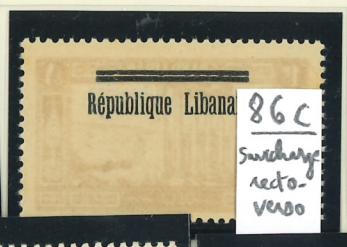
85b  
Surcharge  
renversée  
recto-verso



86c  
Surcharge  
française  
incomplète



86c  
Surcharge  
française  
incomplète



86c  
Surcharge  
recto-verso



87b  
Surcharge  
renversée



90b  
Surcharge  
française  
incomplète



90b  
Surcharge  
française  
incomplète



98b  
Surcharges  
renversées



98c  
Surcharge  
double



98d  
Sans "P"  
à République



98g  
Surcharge  
au verso



100c  
Sans "R"  
à République



104a  
Légende  
française  
incomplète



105b  
Sans les  
barres de  
la surcharge  
à droite



111a  
Légende  
française  
incomplète



120e  
Surcharge  
renversée



151  
non  
dentelés



152/156  
non  
dentelés