

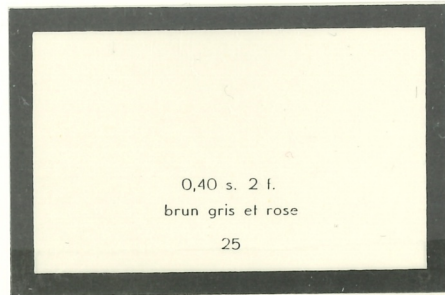
EXTRAITS

1899-1902

surchargés



signé



signé

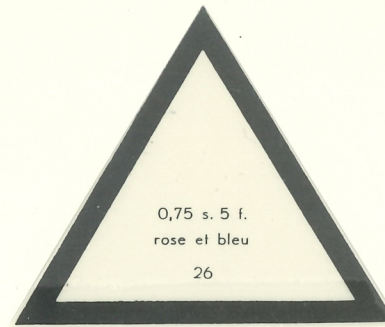


1902

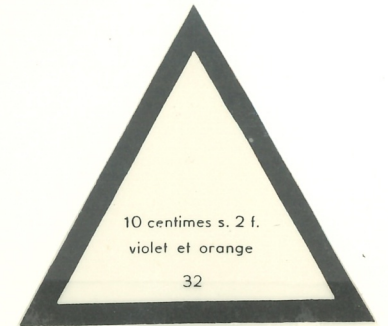


1902

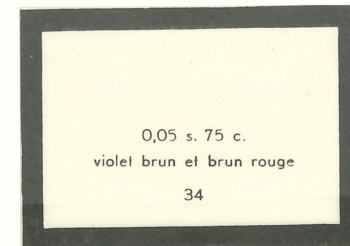
Timbres d'Obock et Côte des Somalis surchargés



signé



signé



signé



1902

MONUMENT ET TYPES D'INDIGÈNES



**



N° 44 a
centre renversé

N° 45
décentré



**



1903



N° 64
Côte des somalis

faux Kirshoffer

N° 61
Côte des somalis
faux Kirshoffer



1909





**



**



1923-1927

surchargés



**



**



1925-1933



**



* 7



**



* 7



* 7



EXPOSITION COLONIALE

PARIS

1931



1937

EXPOSITION INTERNATIONALE DE PARIS



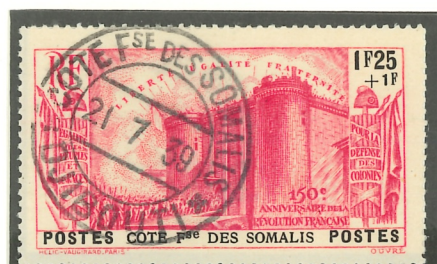
P. ET M. CURIE

EXPOSITION DE NEW-YORK



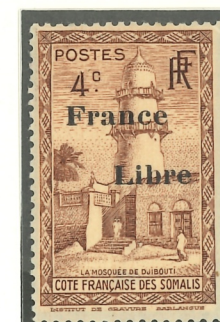
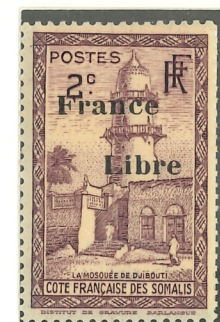
1939

150° ANNIVERSAIRE DE LA RÉVOLUTION FRANÇAISE



1942. "FRANCE LIBRE"

en surcharge sur timbres de 1915 à 1939





* *



* * signé

* *

ŒUVRES SOCIALES



F. I. D. E. S.



DROITS DE L'HOMME



MÉDAILLE MILITAIRE



FLORE



PHARE DE RAS-BIR



1958

ANIMAUX, POISSONS

1959



VICTOIRE



1947. PAYSAGES, TYPE D'INDIGÈNE



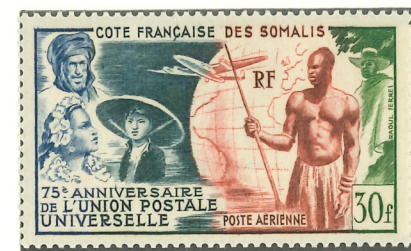
10e ANNIVERSAIRE DE LA LIBERATION

1956 PORT DE DJIBOUTI



75e ANNIVERSAIRE DE L'UNION POSTALE UNIVERSELLE

1949



1949

TIMBRES-TAXE

1915-1927



1938



"FRANCE LIBRE"

en surcharge sur timbres de 1915



Timbres de 1938





1944

Type de 1938, sans R. F.



1947



BLOCS ET FEUILLETS

1937
EXPOSITION INTERNATIONALE
ARTS ET TECHNIQUES
PARIS

