

1912

Timbres de 1892 surchargés



1914. MARCHÉ INDIGÈNE



1915. CROIX-ROUGE



1922-1926



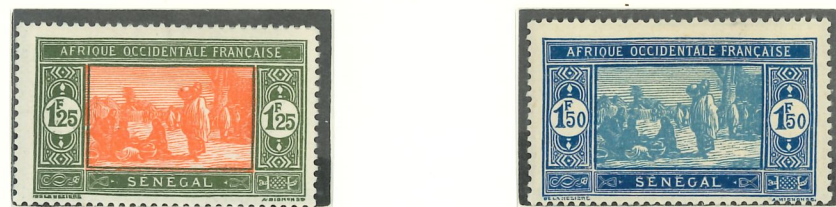


1922. MARCHÉ INDIGÈNE. 1927

Surchargés



1927. MARCHÉ INDIGÈNE



1935. PONT FAIDHERBE, MOSQUÉE DE DIORBEL





FEMME INDIGÈNE



1938



EXPOSITION COLONIALE

PARIS

1931



1937

EXPOSITION INTERNATIONALE DE PARIS



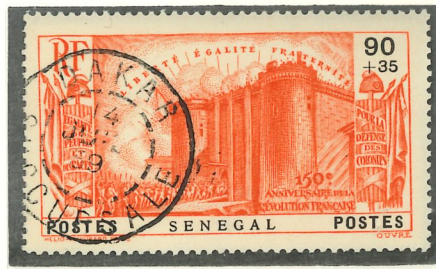
P. ET M. CURIE

EXPOSITION DE NEW-YORK



1939

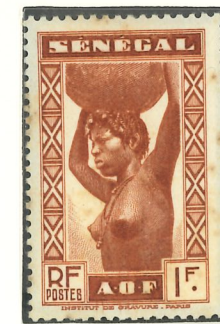
150° ANNIVERSAIRE DE LA RÉVOLUTION FRANÇAISE



RENÉ CAILLIÉ



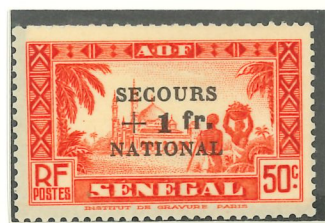
PONT FAIDHERBE, MOSQUÉE DE DIORBEL, FEMME INDIGÈNE



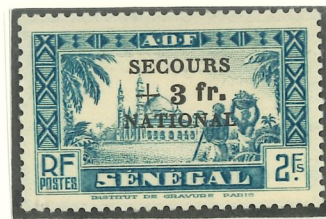
DÉFENSE DE L'EMPIRE



SECOURS NATIONAL



MARÉCHAL PÉTAINE



ŒUVRES COLONIALES



PONT FAIDHERBE, MOSQUÉE DE DIOURBEL,
FEMME INDIGÈNE

Sans R. F.



1945



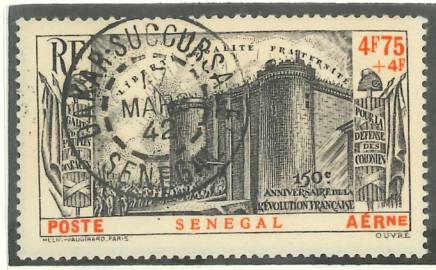


AVIATION

1935. AVION SURVOLANT UNE OASIS, UNE CARAVANE



150° ANNIVERSAIRE DE LA RÉVOLUTION FRANÇAISE



1940. AVION SURVOLANT UNE OASIS



1942. PROTECTION DE L'ENFANCE INDIGÈNE



QUINZAINE IMPÉRIALE

AVION AU DÉCOLLAGE



AVION SURVOLANT UNE CARAVANE



BLOCS ET FEUILLETS

1937
EXPOSITION INTERNATIONALE
ARTS ET TECHNIQUES
PARIS



TIMBRES-TAXE

1903



1906. PALMIERS



1915





1935



Timbres-Poste

Éditions MOC



Lettre envoyée du SENEGAL (Dakar)
au SOUDAN FRANCAIS (Bamako)