

COTE D'IVOIRE

1892. TYPE GROUPE



* *

1c

1900. TYPE GROUPE



* *

1904



1912



* *

LAGUNE EBRIÉ 1913-1917



10c



1915. CROIX-ROUGE



1922-1927



1922. LAGUNE EBRIÉ



1930. LAGUNE EBRIÉ



EXPOSITION COLONIALE

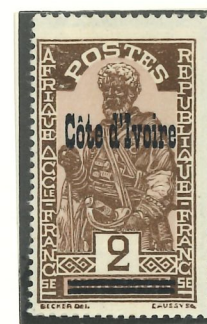
PARIS

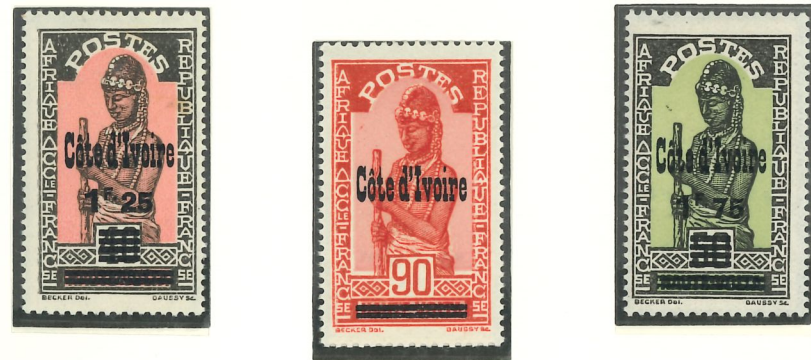
1931



1933. "COTE D'IVOIRE"

en surcharge sur timbres de Haute-Volta





1934. LAGUNE EBRIÉ



**



1936. PAYSAGES ET TYPES D'INDIGÈNES





**



1937. EXPOSITION INTERNATIONALE DE PARIS



RENÉ CAILLIÉ



DÉFENSE DE L'EMPIRE



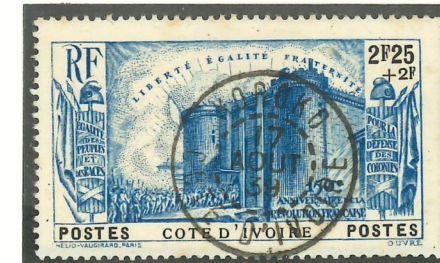
P. ET M. CURIE

EXPOSITION DE NEW-YORK



1939

150° ANNIVERSAIRE DE LA RÉVOLUTION FRANÇAISE



1939. PAYSAGES, TYPES D'INDIGÈNES



TRES BELLES OBLITERATIONS

OUESSOU

ABIDJAN

GRAND BASSAM

BOUAFLE

CASSANDRA

MARÉCHAL PÉTAIN

oblitéré = rare



oblitéré = rare



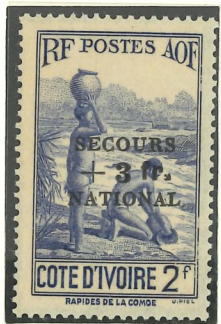
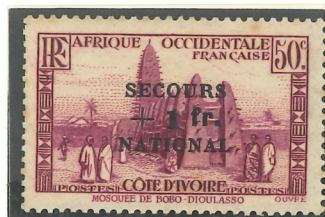
BINGER



ŒUVRES COLONIALES



SECOURS NATIONAL



VUES LOCALES

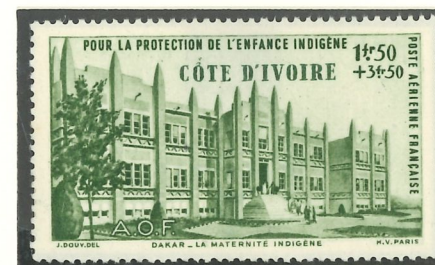


AVIATION

1940. AVION SURVOLANT UNE OASIS



1942. PROTECTION DE L'ENFANCE INDIGÈNE



QUINZAINES



IMPÉRIALE

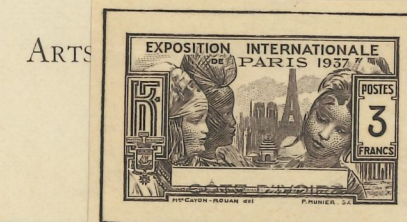
1942. AVION AU DÉCOLLAGE, AVION SURVOLANT UNE CARAVANE



BLOCS ET FEUILLETS

1937
EXPOSITION INTERNATIONALE
ARTS ET TECHNIQUES
PARIS

EXPOSITION INTERNATIONALE



TIMBRES-TAXE

1906. PALMIERS

5 c.
vert sur verdâtre
1

10 c.
brun rouge
2

15 c.
bleu sur azuré
3

20 c.
noir sur jaune clair
4

30 c.
rouge sur chamois
5

50 c.
violet
6

60 c.
noir sur chamois
7

1 f.
noir sur rose
8

1915-1927



Timbres-Taxe

Editions MOC