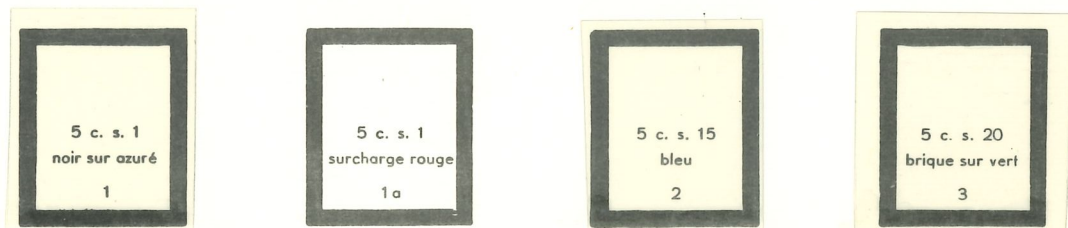


# CONGO FRANÇAIS

## 1891-1892. "Congo français"

et valeur en surcharge sur timbres des Colonies Françaises de 1881



1

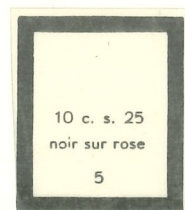
1a

2

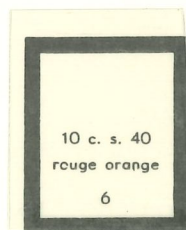
3



4 (+)



H



6

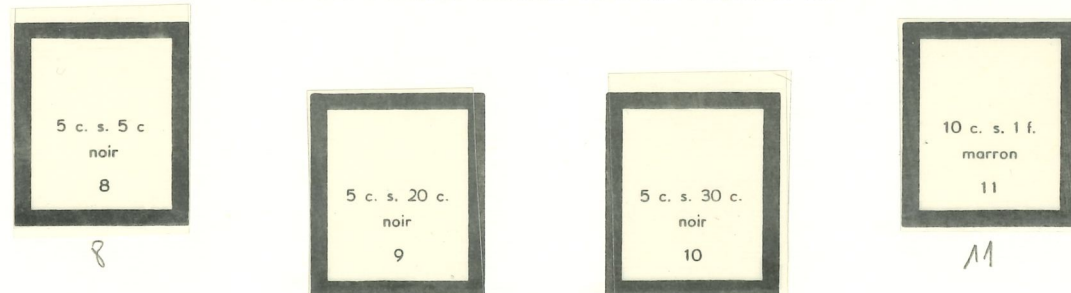


7

350

## 1892. "Congo français Timbres poste"

et valeur, en surcharge sur timbres-taxe des Colonies Françaises de 1884



8

9

10

11

310

## 1900. PAYSAGES, TYPES LOCAUX



17



18



19



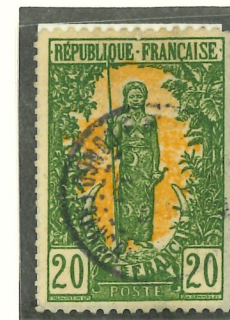
20



21



22



23



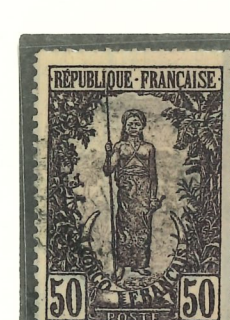
24



25



26



27



28

2





49



40



41

1900. TYPE GROUPE



42



43

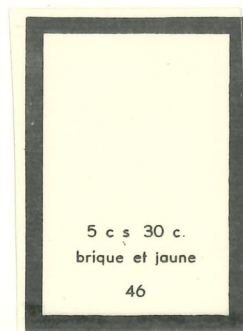


44



45

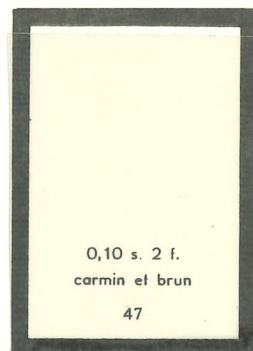
1903



5 c s 30 c.  
brique et jaune

46

46



0,10 s. 2 f.  
carmin et brun

47

47

MOYEN CONGO

1907. PAYSAGES, TYPES LOCAUX



48



49



50



51



52



53



55



54



56



57



58





59



60



61



62



63



64

1916. CROIX-ROUGE



65



66

1922



67



70



68



69



71

1924. "AFRIQUE ÉQUATORIALE FRANÇAISE"

en surcharge sur timbres de 1907



72



73



74



75



76



79



77



80





81



82



83



84



85



78



79



86



87

1924-1925



89



91



92



90

1926-1928

Types de 1907



93



94



95



96



97



98



99



99a

1926



101



100



102





103



104



105

1930. "AFRIQUE ÉQUATORIALE FRANÇAISE"

en surcharge sur timbres au type de 1907



106



107



108

EXPOSITION COLONIALE

PARIS

1931



109



110



111



112

TIMBRES-TAXE

1928. "MOYEN-CONGO A. E. F."

en surcharge sur timbres-taxe de France de 1893-1926



1



2



3



4



5



6



7



8



9



10



11

Taxe 190150



1930. VUES LOCALES



12



13



14



15



16



17



18



19



20



21



22

1933. VUE LOCALE



23



24



25



26



27



28



29



30



31



32

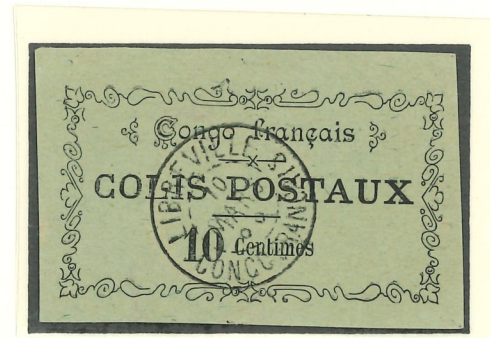


33



# TIMBRES POUR COLIS-POSTAUX

1891



*Faux*

1

## 1893. "Congo Français COLIS-POSTAUX"

en surcharge sur timbre de quittance de France



2

*0*