


PORT-SAÏD

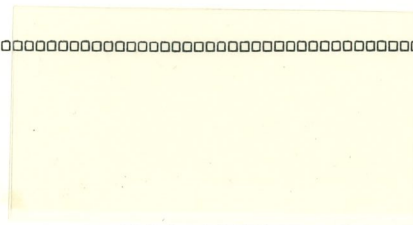
1899. "PORT-SAÏD"

en surcharge sur timbres de France, type Groupe

				
1	2	3	4	
				
N sous U	N sous B	N sous B	9	N sous U
				
11	30 c. brun 12	40 c. rouge orange 13	50 c. rose 15	N sous U
				
N sous B - papier G.C.	1 f. vert olive 16	2 f. bistre sur azuré 17	5 f. violet 18	
	16	17	18	
				
	25 c et VINGT CINQ sur 10 c. noir sur lilas 19	25 c et VINGT CINQ sur 10 c. noir sur lilas 19 b	19 B	
	19	19 a	19 B	

1902. TYPES BLANC, MOUCHON, MERSON

				
10	10	21	22	23
				
24	25	26	27	
				
28	29	29		
				
31	32			
	1915 CROIX-ROUGE			
33	35	34		



1921-1923 3/4 ou 5/8?
Surcharge locale

2 m. s. 5 c.
vert bleu
36

36

4 m. s. 10 c.
rose
37

37

5 m. s. 3 c.
orange
38

38

5 m. s. 4 c.
brun
39

39

10 m. s. 4 c.
brun
40

40

10 m. s. 25 c.
bleu
41

41

12 m. s. 30 c.
violet
42

42

15 m. s. 4 c.
brun
43

43

15 m. s. 40 c.
rouge et bleu
44

44

15 m. s. 50 c.
brun et gris
45

45

30 m. s. 1 f.
lie de vin et olive
46

46

60 m. s. 2 f.
violet et jaune
47

47

150 m. s. 5 f.
bleu et chamois
48

48

Surcharge de Paris



49



49a



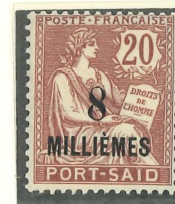
50



50a



51



52



53



54



55



56



57

60 m. s. 2 f.
violet et jaune
58

58



59



60

1921

5 m. s. 1 c.
gris noir
61

61

5 m. s. 2 c.
brun lilas
62

62

10 m. s. 2 c.
brun lilas
63

63

15 m.
s. 15 c.
vermillon
64

64

15 m.
s. 20 c.
brun lilas
65

65



61a

30 m. s. 50 c.
brun et gris
66

66

60 m. s. 50 c.
brun et gris
67

67

150 m. s. 50 c.
brun et gris
68

68

1924-1925



69



70



71



72



73



74



75



76



77



78



79

1927. TYPES BLANC, MOUCHON, MERSON



80



81



82



83



84



85

1927. CAISSE D'AMORTISSEMENT



86



87



88

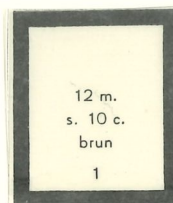


89

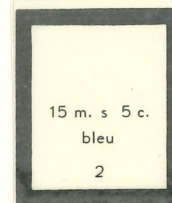
5

TIMBRES-TAXE

1921



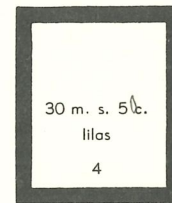
1



2



3



4



5



6



7



8

1