

# WALLIS ET FUTUNA

1920. "ILES WALLIS et FUTUNA"

en surcharge sur timbres de Nouvelle Calédonie de 1905-07



1922-1925



1922-1927





1927



\*\*

1930. "ILES WALLIS et FUTUNA"

en surcharge sur timbres de Nouvelle Calédonie de 1928-1938





EXPOSITION COLONIALE

PARIS

1931



EXPOSITION DE NEW-YORK



1939

150° ANNIVERSAIRE DE LA RÉVOLUTION FRANÇAISE



1939. "ILES WALLIS et FUTUNA"

en surcharge sur timbres de Nouvelle Calédonie de 1939



1944. IDOLE INDIGÈNE

Tous \*\*



ENTR'AIDE FRANÇAISE

1945



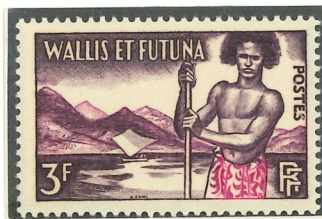
1945



CENTENAIRE DE LA MÉDAILLE MILITAIRE



INDIGÈNE



IDOLE INDIGÈNE



IDOLE INDIGÈNE

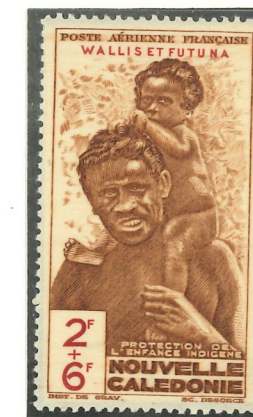
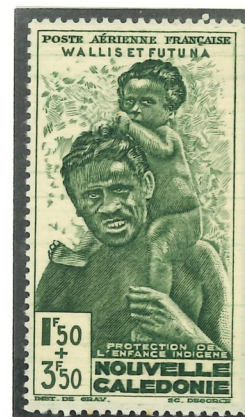


1957

AVIATION

PROTECTION DE L'ENFANCE INDIGÈNE

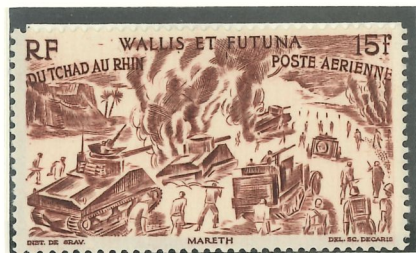
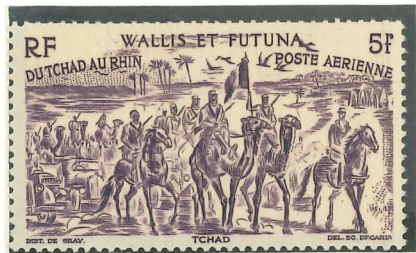
QUINZAINE IMPÉRIALE



VICTOIRE



1946. DU TCHAD AU RHIN



UNION POSTALE UNIVERSELLE

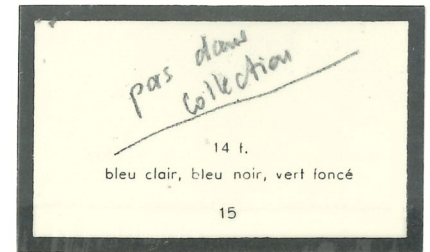
10° ANNIV. DE LA LIBERATION



1  
9  
5  
4



PÈRE CHANEL



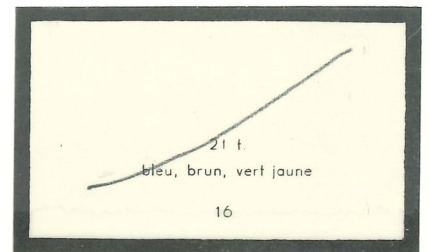
1  
9  
5  
5

1  
9  
4  
9

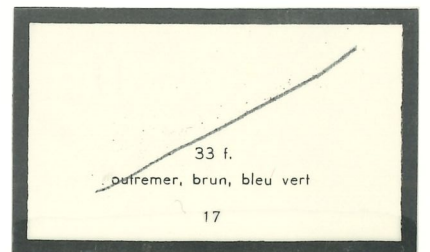
CARTE, PAYSAGE



VILLAGE, CARTE ET VOILIER

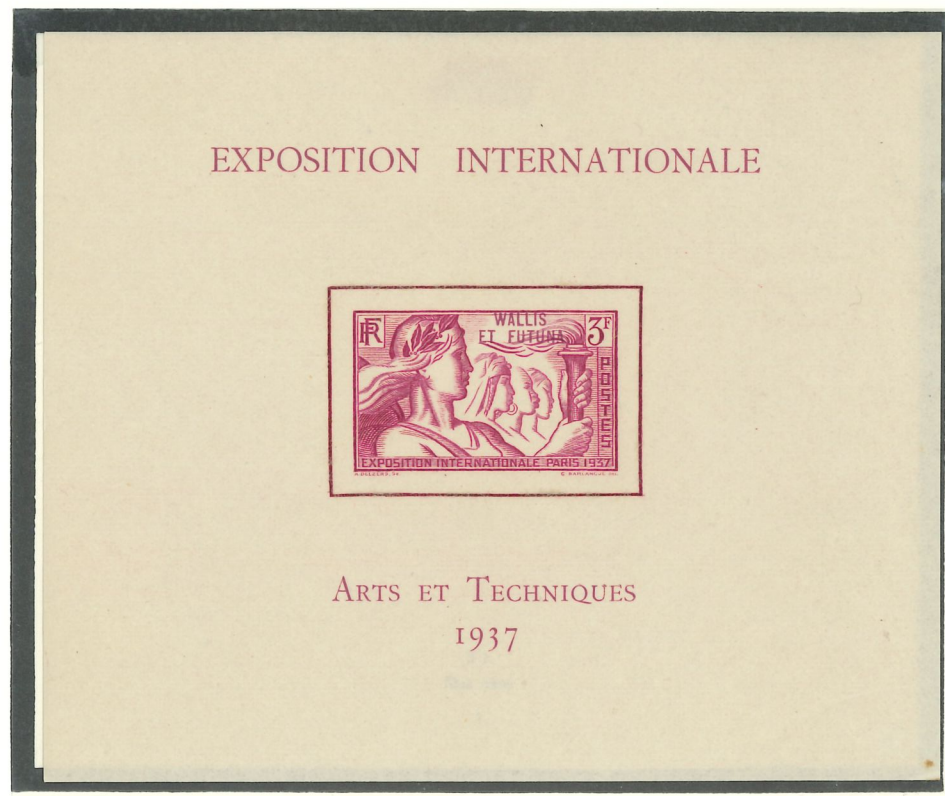


1  
9  
6  
0



# BLOCS ET FEUILLETS

1937  
EXPOSITION INTERNATIONALE  
ARTS ET TECHNIQUES  
PARIS



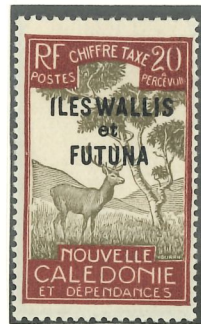
# TIMBRES-TAXE

1920. "ILES WALLIS et FUTUNA"  
en surcharge sur timbres-taxe de Nouvelle-Calédonie de 1906



1930. "ILES WALLIS et FUTUNA"

en surcharge sur timbres-taxe de Nouvelle Calédonie de 1928



Timbres-Taxe

Editions MOC