

1 f.
brun et brun clair
46

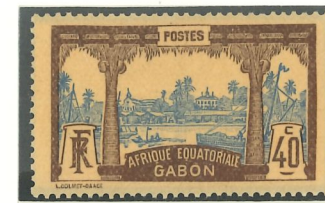
2 f.
carmin
et brun clair
47

5 f.
bleu et brun lilas
48

Wge

1910-1918

"AFRIQUE EQUATORIALE-GABON"



1912

Timbres de 1904-1907 surchargés

grand espace
entre 0 et 5



en
à
cé

grand espace
entre 0 et 5



grand espace
entre 0 et 5





1915. CROIX-ROUGE. 1917



1922



1924. "AFRIQUE ÉQUATORIALE FRANÇAISE". 1927

en surcharge sur timbres de 1910-1922





1925 - 1927

Timbres de 1910-1918 surchargés



1928. "AFRIQUE ÉQUATORIALE FRANÇAISE"



EXPOSITION COLONIALE

PARIS

1931



1932. PAYSAGES, EFFIGIE DE SAVORGNAN DE BRAZZA



**



TIMBRES-TAXE

1928. "GABON A. E. F."

en surcharge sur timbres-taxe de France de 1893-1926



TYPE D'INDIGÈNE, EFFIGIE DE SAVORGNAN DE BRAZZA



1930

1930



**

TYPE D'INDIGÈNE



1932

1932



**

**



Timbres-Taxe

Editions MOC