

NOUVELLE CALÉDONIE

1859. — Effigie de Louis Napoléon. Lithographié.



9

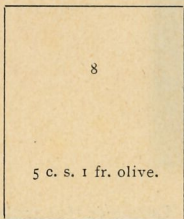
1881-83. — Timbres des Colonies Françaises de 1877 avec N C E en surcharge.



1883-84. — Id. Lettres N C E espacées.



1886. — Timbres des Colonies Françaises avec N. C. E. en surcharge.
Timbre de 1877.



Timbre de 1881.



1891-92. — Timbres des Colonies Françaises avec N. C. E. dans un cadre festonné en surcharge.
Timbre de 1877.



Timbres de 1881.



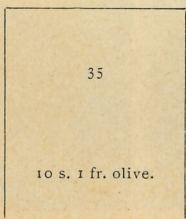
1892. — Timbres des Colonies Françaises de 1877 avec NILE CALÉDONIE en surcharge.



1892. — Timbres de 1881 avec la même surcharge.



1892-93. — Timbres des Colonies Françaises avec N-C-E dans une banderole en surcharge.
Timbre de 1877.



Timbres de 1881.



NOUVELLE CALÉDONIE

1892. - Groupe allégorique. Légende : N^o CALÉDONIE ET DÉPENDANCES. Dentelés. 41 → 53



1900-01. - Timbres de 1892 surchargés.



1900-01. - Type de 1892. Dentelés. 54 55 56 57 58



1902. - Timbres de 1892 surchargés. 63 66

1903. - Emission du cinquantenaire. Timbres de 1892-1900 surchargés. 67 → 80



Avec nouvelle valeur en surcharge. 81 → 87



NOUVELLE CALÉDONIE

1905-07. — Cagou. Dentelés. 48-104



Paysage indigène.



Voilier.



111

1912. — Timbres de 1892-1901 surchargés.

1915. — Timbre de la Croix ro



112



113

105 106 107 108 109 110

TIMBRES-TAXE

1903. — Timbres-taxe des Colonies Françaises de 1885-94 avec la surcharge du cinquantenaire.

8-15



1906. — Paysage. Dentelés. 16-23



NOUVELLE CALÉDONIE

~~INDRE-TAXE~~

1922-1928

~~1894-1900. Timbres poste de 1892-1900 avec 1 dans un triangle en surcharge.~~

114
→ 125



126



127 → 138



6A

Timbres - Taxe
1894-1900



1 +

1A

18+

2+

3+

4+

5+

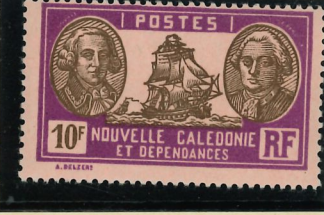
6+

1931 - Exposition Coloniale 162-165



1928-38 - sujets divers

139 -> 161



1937 - Exposition de Paris 166 → 171



1934

Pet. M Curie 192



1941. Défense de l'empire et France d'outre-mer.



192



191

1941 - Effigie du M^{or} Pétain

1944 - d^o Surcharge en Œuvres Coloniales.



193



194



246



247

1945 - Entaille Tricolore.

1945 - Gouverneur Eboüé.



248



257



258

1939

173



174



175

176

177



178

179

1939-1940



180 -> 189



244

245

1950. Oeuvres sociales FOM
Dts de l'homme



278

1952 Médaille militaire



279

1956 - FIDES.



287

1953 Centenaire présence Française 280 → 283



1955 - Sujets divers



284



286



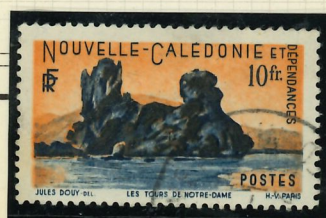
285

1955 Decl. des
Dts de l'homme



290

1948 - Sujets divers 289 → 297



- Aviation -

1938-40 - Hydravion - Monogramme R.F.

29 à 34



1938-40 - Idem - Sans R.F.

39 à 45



1944 - Nouveau type.



53

1942 - Quinzaine Impériale et Protection de l'enfance.



35



36



37



38

1942 - Avion Transatlantique. 46-52



1949 - 75^e Anniversaire de l'U.P.U. 64



1946 - Ann^e de la Victoire 54



1955 - 62 - Gravés - du Tchad au Rhin 55-60



1948 - Héligolands 61



65

62

63

68

1958 - Sujets divers



66



67



68



69



70



71



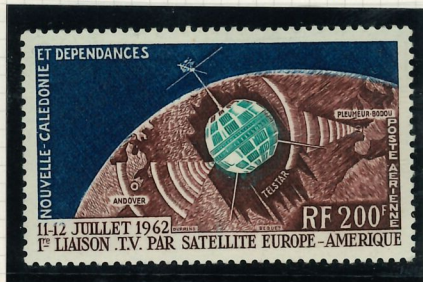
72



75



76



73



80

1964 - Exploitation du Nickel



74



77



78

1965 - Journée Météo



79

1965 - Aquarium de Nouméa



81



82



83

1965. 1^{er} Satellite Français

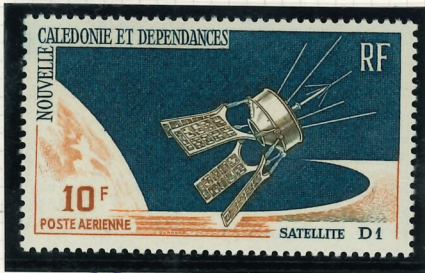


1966 - Centenaire de Nouméa



86

1966 - Satellite



87

1967 Course-Croisière



91



Papillons

94

1967 - JO d'Hiver



96

1967 Ile Lifou



97



98

1968 - Coquillages



99



100

1969 - Elevage



104

Journées du Vin

1969



Danseurs

105



95

concorde



102



101



103

1970-71 coquillages



113 1970. Exposition d'Osaka

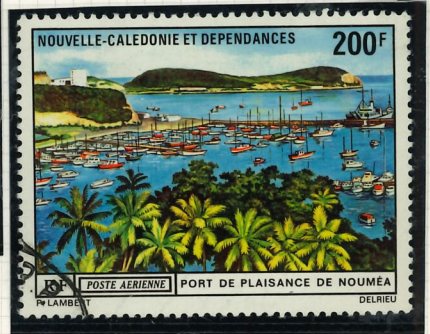


Bataillon Pacifique

l'Aigle d'Or



171 Port de plaisance de Nouméa



1974 J.O. d'Hiver



Paris Nouméa

1972 Arts du Pacifique



122

123

1976 - Nouvel Hotel des Postes



132

134

127



129



130



133



136



135



137



138



140



142



143



145



150



151



152



153



159



154 à 158



1928 Taxe 26 à 38



1926



1



2



3



1930 - colis Postaux



4



5



6



1

Timbres de service 1 à 13

1959 - Totems



3



2

4

6



5



7



13



8



9



10



11



12