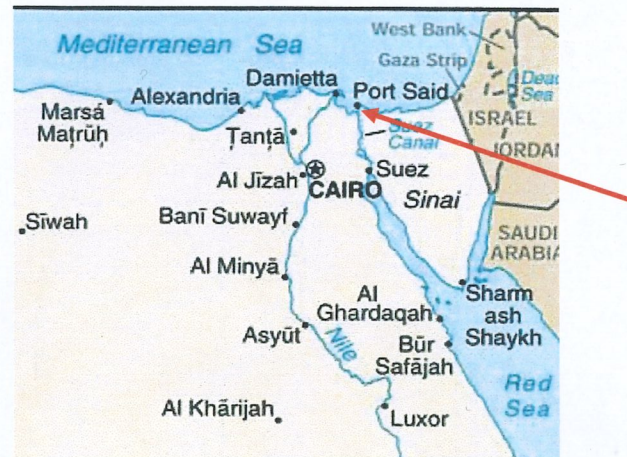
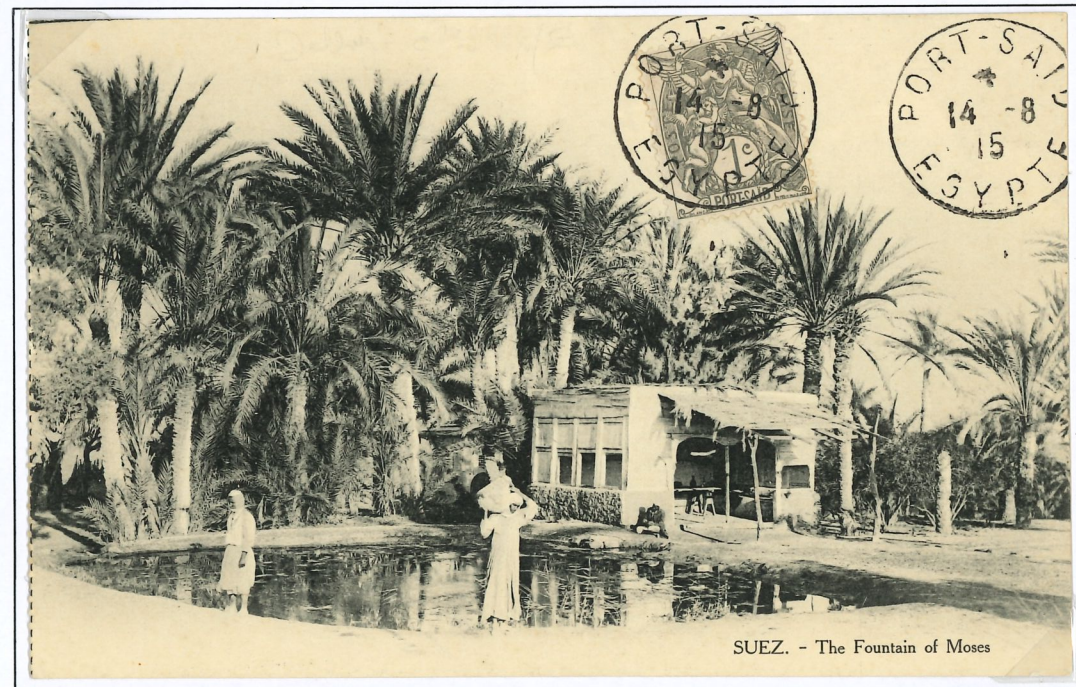


B - 9 PORT-SAID



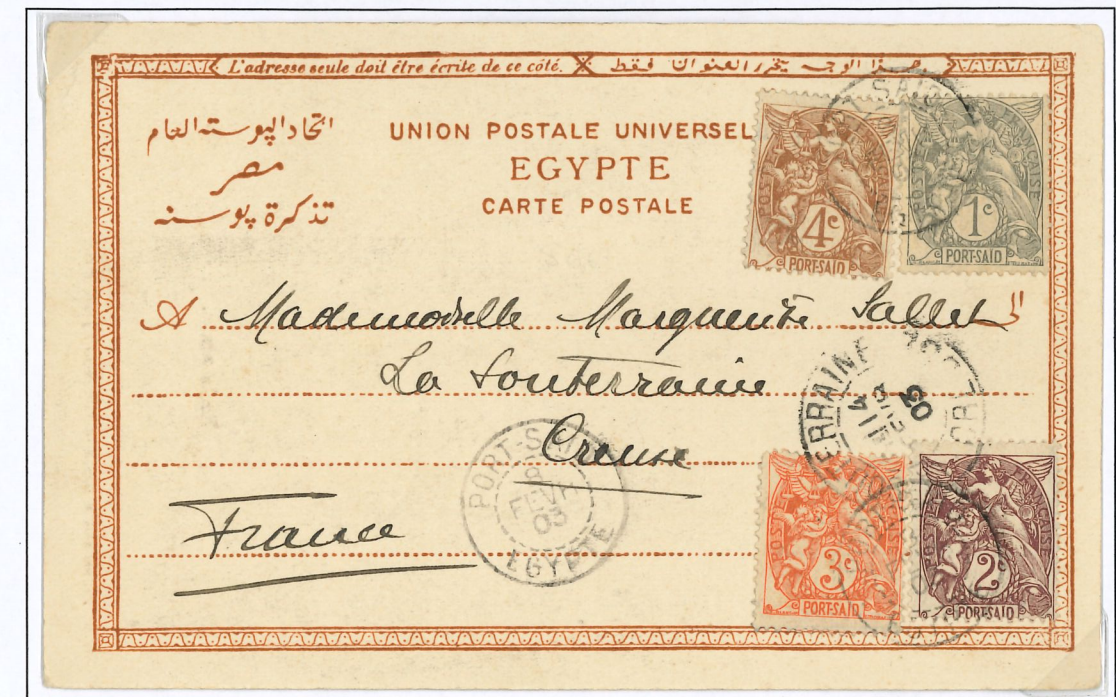
La ville et son port sont situés à l'entrée méditerranéenne du canal de Suez. En raison de l'importance de ce port un premier bureau de distribution a été ouvert en Juin 1867.

Emission de la première série au type blanc en Octobre 1902 de 5 valeurs. Avec les même variations de teintes et de papier.



Carte postale expédiée de Port-Saïd affranchie avec un des premiers Timbres. Oblitération par TàD type 04 des BFE.

B - 9 PORT-SAID



Carte postale affranchie à 10 centimes avec un exemplaire des quatre Premiers timbres de la série émise en 1902. Oblitération par un timbre à date type 84 des B.F.E.

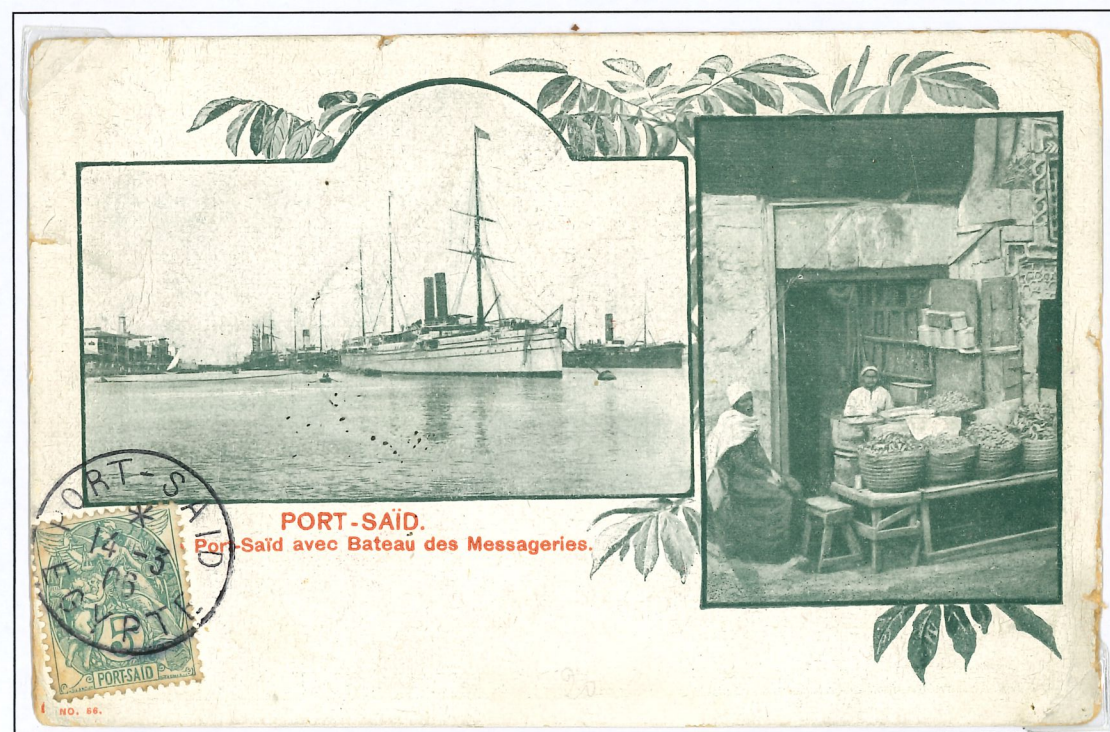


Carte postale de Port-Saïd avec comme affranchissement un timbre à 3 c et un à 1 c. Oblitération par TàD type 04 des BFE.

B - 9 PORT-SAÏD

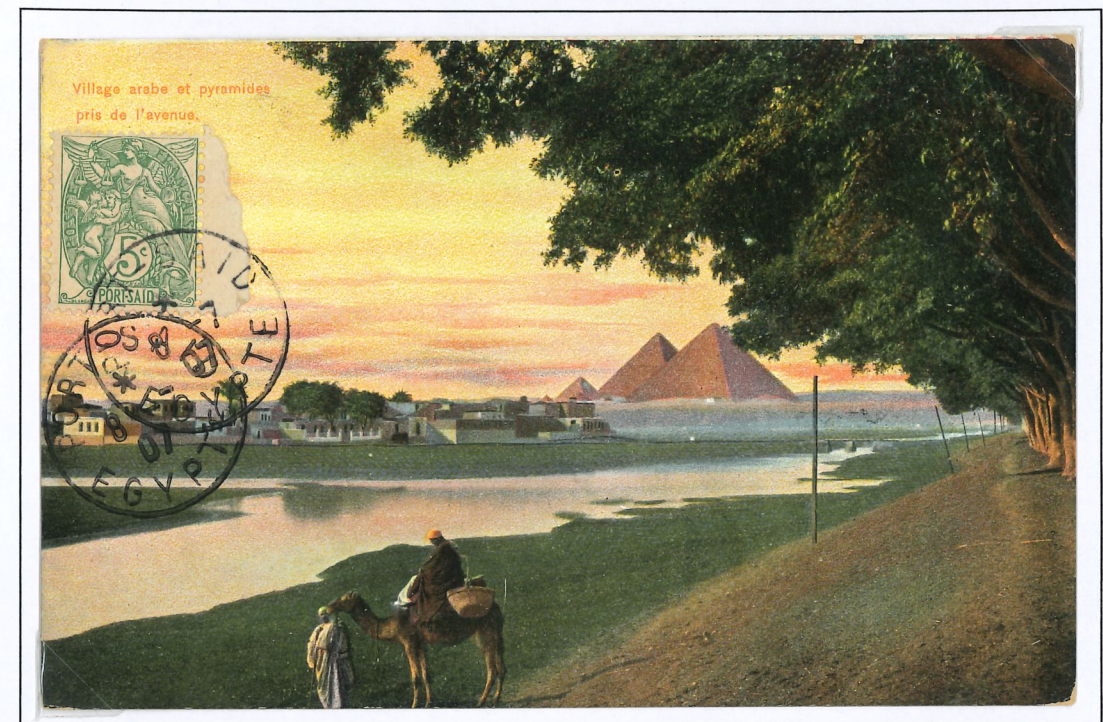


Ci-dessus cartes avec un timbre de 5C sorti en 1902. oblitération de type 04 des BFE.



Carte postale au départ de PORT-SAÏD le 14 Mars 1906 pour Le Havre affranchie avec un timbre de 5 c oblitéré par un TàD type 04 des B.F.E.

B - 9 PORT-SAÏD



Ci-dessus cartes avec un timbre de 5C sorti en 1902. Ils ont reçu une oblitération de type 04 des BFE.



Carte postale des Messagerie Maritimes affranchie avec un timbre à 5c Oblitérée par un TàD type 04 des B.F.E.