

# OUBANGUI

1915. "OUBANGUI-CHARI-TCHAD". 1922  
 en surcharge sur timbres du Congo de 1907



*signé*



1916. CROIX-ROUGE





1922. "OUBANGUI-CHARI"

en surcharge sur timbres du Congo de 1907



\* \*

\* \*



1924. "AFRIQUE ÉQUATORIALE FRANÇAISE"

en surcharge sur timbres de 1922

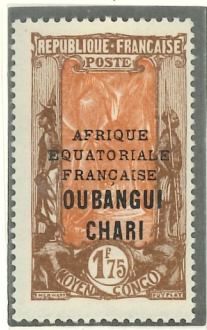








1927



\*\*

\*\*

EXPOSITION

COLONIALE

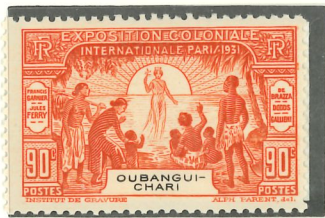


\*\*

PARIS  
1931



\*\*



\*\*



\*\*

TIMBRES-TAXE

1928. "OUBANGUI-CHARI A.E.F."

en surcharge sur timbres-taxe de France de 1893



\*\*



\*\*



\*\*



\*\*





1930. VUE DE MOBAYE, GOUVERNEUR GENTIL



Timbres-Taxe

Éditions MOC