

# NIGER

1921. "TERRITOIRE DU NIGER"



1922-1926

1925-1926



1926. PAYSAGES NIGÉRIENS. 1938



\*\*



\*\*



\*\*

\*\*



\*\*

\*\*

RENÉ CAILLIÉ



\*\*

\*\*

\*\*

EXPOSITION COLONIALE

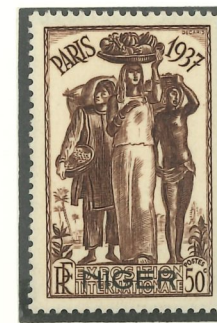
PARIS

1931



1937

EXPOSITION INTERNATIONALE DE PARIS



P. ET M. CURIE

EXPOSITION DE NEW-YORK

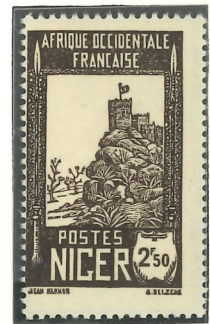
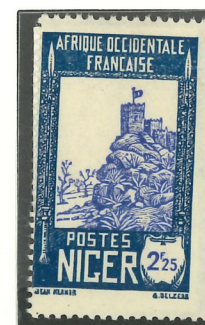


1939

150° ANNIVERSAIRE DE LA RÉVOLUTION FRANÇAISE



1939. PAYSAGES NIGÉRIENS



DÉFENSE DE L'EMPIRE



SECOURS NATIONAL



MARÉCHAL PÉTAIN



AVIATION

1940. AVION SURVOLANT UNE OASIS



1942. PROTECTION DE L'ENFANCE INDIGÈNE



QUINZAINES



IMPÉRIALE

1942. AVION AU DÉCOLLAGE, AVION SURVOLANT UNE CARAVANE



# BLOCS ET FEUILLETS

1937  
EXPOSITION INTERNATIONALE  
ARTS ET TECHNIQUES  
PARIS



# TIMBRES-TAXE

1921. "TERRITOIRE DU NIGER"  
en surcharge sur timbres-taxe du Haut Sénégal et Niger de 1915



\*\*



\*\*



\*\*



\*\*



\*\*



\*\*



\*\*



\*\*

1927. PAYSAGE NIGERIEN

