

TYPE GROUPE

1892



*signé?*



1900-1904



*signé*

1904. PAYSAGES GUYANAIS



\*\*

1912

Timbres de 1892 surchargés



1915. CROIX-ROUGE



\*7

1922. PAYSAGES GUYANAIS



1922



1923



1924-1927



1928



1929. PAYSAGES GUYANAIS





EXPOSITION COLONIALE

PARIS

1931



TRI-CENTENAIRE DES ANTILLES



1935



P. ET M. CURIE



EXPOSITION DE NEW-YORK



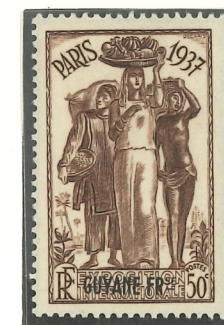
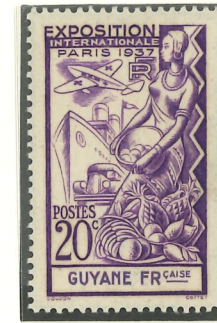
1939

150° ANNIVERSAIRE DE LA RÉVOLUTION FRANÇAISE

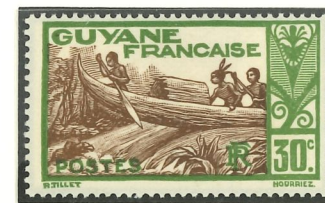


1937

EXPOSITION INTERNATIONALE DE PARIS



1939. PAYSAGES GUYANAIS





DÉFENSE DE L'EMPIRE



1944



MARÉCHAL PÉTAIN



ENTR'AIDE FRANÇAISE

ŒUVRES COLONIALES



GOUVERNEUR GÉNÉRAL EBOUÉ



1945





1947. PAYSAGES GUYANAIS, TYPE D'INDIGÈNE



\*\*



\*\*

\*\*

\*\*

# AVIATION

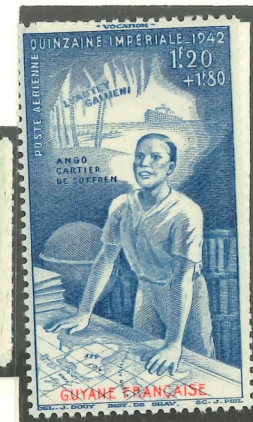
1933. VUE DE CAYENNE. 1942



150° ANNIVERSAIRE DE LA RÉVOLUTION FRANÇAISE



PROTECTION DE L'ENFANCE INDIGÈNE  
QUINZAINE IMPÉRIALE



AVION ET CROIX DE LORRAINE

1944





N° 113 / 117 / 117A / 119

cachet spécial FRANCE LIBRE du 17/09/1944

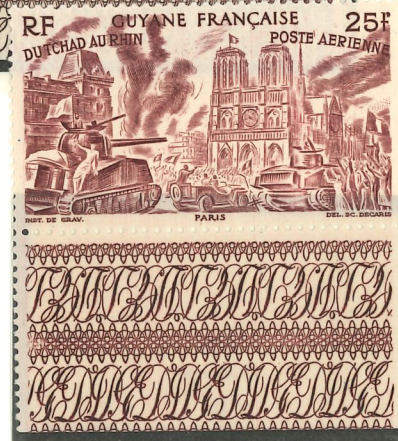


Aviation

Editions MOC



DU TCHAD A



1947



\*\*



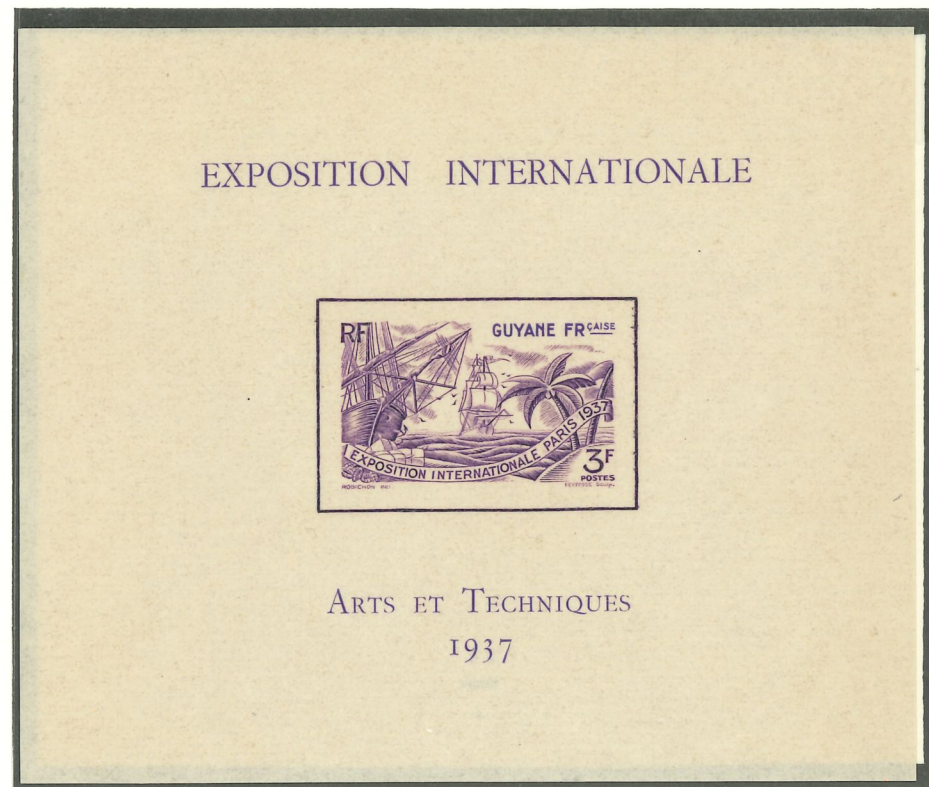
\*\*



\*\*

BLOCS ET FEUILLETS

1937  
EXPOSITION INTERNATIONALE  
ARTS ET TECHNIQUES  
PARIS



ARTS ET TECHNIQUES  
1937

# TIMBRES-TAXE

1925. "GUYANE FRANÇAISE". 1927

en surcharge sur timbres-taxe de France de 1893-1926



1929



1947

